

NICOLAI
MASCHINEN & U



ION G-BOXX2
NICOLAI TECH TYPE FONT
ARGON TR 700C
GATES CARBON DRIVE

Wer sind Sie?



Wer sind Sie ? ...OK, mein Name ist Kalle Nicolai. Gründer und Inhaber der Nicolai Gesellschaft für Zweirad und Maschinenbau. Seit meiner Jugend ist der Bau von Zweirädern meine Leidenschaft. Eigentlich fing das schon 1979 an, als ich als Elfjähriger mit Vaters Hilfe aus alten Klappädern ein BMX Bike gebaut habe. Tonnenschwer und mit schwarzer Unterbodenschutzfarbe bestrichen. Es folgten mit sechzehn einige coole Motocross-Bikes, und das folgende Maschinenbaustudium war dann die beste Grundlage für die Zukunft. Das Schicksal meinte es gut, und ich durfte mein Können 1991 bei einigen amerikanischen Firmen unter Beweis stellen. Dort entdeckte ich den Mountainbikesport für mich und konnte durch das Design eines Weltmeisterschaftsbikes im Jahre 1995 schlagartig Bekanntheit erlangen. Enttäuscht von der Fertigungsqualität einiger Hersteller gründete ich meine eigene Firma und sehe es seit 13 Jahren als meine Aufgabe an, "die besseren Bikes" zu bauen.

Wer sind Sie ? .. geschätzte Leser ... Genau diese Frage habe ich mir vor einigen Wochen gestellt. Dieser Katalog ist nun, und das ist völlig neu, genau für Sie, die uns noch nicht kennen, entworfen worden.. Lob geht natürlich vorab schon an (die anderen) Sie, die uns kennen und uns immer wieder neu motivieren und so den Evolutionsprozeß unserer Bikes mit Lob, Kritik und Anregungen nach vorne treiben. Durch Ihre Entscheidung, mit einem Nicolai Bike durch die frische Waldluft zu radeln oder auch mit Volldampf eine Abfahrt herunterzuraschen, schaffen Sie die Grundlage für uns, unsere Familien, Freunde und Kollegen, hier im niedersächsischen Lübbeckesen zu leben und zu arbeiten, und unseren Traum zu verwirklichen, die, wie ich finde, besten Bikes der Welt zu bauen. Dafür möchten wir uns bedanken. Wir bleiben selbstverständlich bei 100% Fertigungstiefe, 5 Jahren Garantie, 10 Jahre Ersatzteilversorgung, Farben und Maßrahmen nach Wunsch, Testveranstaltungen, sowie den hundertsten kleinen Details, die unsere Produkte zu den "Fahrmaschinen" machen, die Sie benötigen. Wer ganz tief in unsere Technologie eintauchen möchte, dem sei das Internet empfohlen, denn wir stellen auf nicolai.net in Kürze die sogenannte "Features"-Seite online, um auch den technikverrückten Leser zu befriedigen. Dieser Katalog soll nun jedoch unsere Freude an Bikes, am Biken und am Leben vermitteln.

Who are you?

... my name is Kalle Nicolai. Founder and owner of the „Nicolai corporation for bike and mechanical engineering“. Since my early youth, the design of bikes has been my passion. In 1979 when I was 11 years old, I started to build my own BMX bike, welding it together with parts from old folding bicycles and the help of my father. It weighed tons and was colored with black underbody car-protection. When I was sixteen, I followed up with some cool self-made motocross bikes; yet my years attending University were the foundation for the future. In 1991 I was lucky to be in the position of proving my skills at various American companies. There, I discovered the mountain bike sport and during the years to come I was able to design the 1995 world championship-winning bike. Nicolai suddenly gained popularity. Disappointed by the manufacturing quality of some bike vendors, I founded my own company and built „better bikes“ for 13 years running..

Who are you? our dear readers Precisely this is the question I have been asking myself for weeks now. This year the catalogue is (and this is a novelty!) just for people looking at Nicolai for the very first time ... but first let's honor those (the others!), who have known us for years, keeping us motivated and pushing the evolutionary process of our bikes with praise, criticism and suggestions. Those of you who ride their Nicolai bike in the fresh forest air or are riding down a downhill track, you keep the existence and motivation of the people working here in Lower-Saxony, Lübbeckesen alive and well so that we may build the best bikes in the world. We are most grateful for your continued support. We will continue to work at 100% production control, offer a 5-year warranty and a full 10 years of spare parts availability; lots of colors and (of course) custom made frames; Test and ride events as well as the hundreds of tiny little details that turn our products to the „driving machine“ you desire. For those tech geeks that wish to dive knee deep into our technology, the internet is highly recommended: soon nicolai.net will be live with our special "Features" section. We love our life, our rides and our bikes: this catalogue is our testament.







Helius Tandem, Helius Travel

Das Helius Prinzip ist auch bestens für Spezial-Bikes, wie das Helius Tandem geeignet, oder das faltbare Helius Travel. Unsere Tandems sind immer Maßanfertigungen, die optimal an die Körpermaße und Bedürfnisse von Fahrer und Stoker angepasst werden. Am besten, Ihr redet darüber mal in Ruhe mit uns, und dann fertigen wir eine Konstruktionsskizze Eures Tandems an. Anschließend reden wir weiter. Das nennen wir einen konstruktiven Dialog.

Das Helius Travel läßt sich mit wenigen Handgriffen in seiner Spezialtasche verstauen und so als Handgepäck in überfüllten U Bahnen, Intercity Zügen, kleinen Kofferräumen oder engen Fahrstühlen transportieren. Raus aus der Stadt, rauf auf den Trail. Dort wird das Helius Travel zum waschechten Helius CC und die Tasche wird einfach zum Rucksack.

The Helius platform is also perfectly suitable for special bike designs such as the Helius Tandem or the foldable Helius Travel. Our tandems are always tailor-made frames made to fit the body measurements of the rider and stoker. Take some time and talk to your us about what you want. Based on this we will prepare an engineering drawing. Then we talk again. That's what we call a constructive dialogue.

With a few simple steps the Helius Travel can be folded and stowed in a special bag and then carried as hand luggage in crowded subways, Intercity trains, inside your car or in small elevators. Out of the city, onto the trail. When assembled the Helius Travel performs as a standard Helius CC and the bag becomes a backpack.

Helius Prinzip

Das Helius Prinzip ist die direkte Weiterentwicklung unseres allerersten Bikes, des legendären Trombone, auf dem 1995 Leigh Donovan Downhill Weltmeisterin und Brian Lopes NORBA-Champion wurden. Mittlerweile gibt es 5 verschiedene Helius Modelle, die das gesamte Spektrum von Cross-Country und Marathon über All Mountain, Enduro, Freeride bis Downhill abdecken. Eins aber haben alle Helius gemeinsam: Den patentierten Horst-Link Hinterbau, eine Viergelenk-Konstruktion, die für ein verlustfreies Pedalieren und ein in jeder Situation aktives Fahrwerk sorgt. Damit wird jede Kurbelumdrehung in reinen Fahrspaß verwandelt.

The Helius Platform

The Helius Platform is the direct advancement of our very first bike, the legendary Trombone, on what in 1995 Leigh Donovan became Downhill world champion and Brian Lopes NORBA-champion. Meanwhile there are 5 different Helius models, covering the complete range from Cross-Country and Marathon, passing Epic and Freeride up to Downhill. But there is one thing all Helius frames have in common: The patent Horst-Link suspension. A 4-link rear construction providing pedaling without a loss of power while staying fully active in any riding situation. By this each turn of the crank will become pure riding pleasure.





Helius RC

Das Helius RC ist der Leistungssportler. RC steht für Race, je nach Setup für Cross Country oder Marathon. Der Kampf mit dem Berg ist Kopsache. Allein das Wissen, auf kilometerlangen Rampen auch nicht den kleinsten Bruchteil seiner Energie an die Federung zu verschwenden, oder unnötiges Gewicht mit sich zu schleppen, motiviert und beflügelt. Die Gewissheit, auf einer schnellen Abfahrt trotzdem einen verlässlichen, stabilen Rahmen unter sich zu haben, läßt die Finger am Bremsgriff sich entspannen. Leichtbau ohne Leichtsinn. Das Helius RC ist eine Rakete, aber kein Schleudersitz. Eine perfekte Kombination aus Effizienz und Sicherheit.

Helius RC

The Helius RC is a thoroughbred competitor. RC stands for Race, depending on the setup can be adapted for Cross-Country or marathon. The fight with the mountain is a mind game. The knowledge that in the miles still ahead you won't be wasting even the smallest fraction of energy due to the suspension, or dragging round unnecessary weight, both motivates and inspires. The certainty that on a fast descent you have a reliable stable frame, allows you to relax your fingers on the brake levers. Lightweight without recklessness. The RC Helius is a rocket, but no ejector seat. A perfect combination of efficiency and security.



helius RC - travel 95 / 115 mm

weight 2,3 kg
(Size M, black anodised, excl. shock)
2099 € *

Image shows custom frame:
Size S
Bronze anodised
DT Swiss XR Carbon - 163 g
Custom cable stops
2679 € *

*prices valid for Germany only, incl. 19% VAT



All details: www.nicolai.net/pdf/helius-rc.pdf

HELIOUS RC

Tech Type Font Sticker available



	Pro	Elite	Hope	Super
Helius RC	3.999 €	4.499 €	4.999 €	5.799 €
Dämpfer	X-Fusion O2 RC opt.: Fox RP23 (+150€), DT Carbon (+300€)	X-Fusion O2 RC opt.: Fox RP23 (+150€), DT Carbon (+300€)	X-Fusion O2 RC opt.: Fox RP23 (+150€), DT Carbon (+300€)	Fox RP23 opt.: DT Carbon (+150€)
Steuersatz	RF Deus	RF Deus	Hope	RF Deus
Gabel	Magura Menja opt.: Fox F100 RL (+200€)	Fox FRL opt.: Fox Talas RL (+ 100€)	Fox FRL opt.: Fox Talas RL (+100€)	Fox FRL opt.: Fox Talas RL (+100€)
Bremse	Magura Louise opt.: Hope M4 (+250€)	Magura Louise opt.: Hope M4 (+250€)	Hope M4	Hope Mono Mini
Vorbau	RF Evolve XC	RF Deus XC	Hope	tune Geiles Teil
Lenker	RF Evolve XC	RF Deus XC	RF Deus XC	RF Deus XC
Stütze	RF Evolve XC	RF Deus XC	RF Deus XC	tune Starkes Stück
Sattel	Fizik Nisene Sport	Fizik Gobi	Fizik Gobi	Fizik Gobi
Nabe VR	Shimano XT	Shimano XT	Hope Pro 2	tune Princess
Nabe HR	Shimano XT	Shimano XT	Hope Pro 2	tune Kong
Felgen	Mavic XM317	Mavic XC717	Mavic XC717	Mavic XC717
Speichen	DT Comp 2,0/1,8	DT Comp 2,0/1,8	DT Comp 2,0/1,8	DT Comp 2,0/1,8
Reifen	Schwalbe Nobby Nic / Continental Mt. King	Schwalbe Nobby Nic / Continental Mt. King	Schwalbe Nobby Nic / Continental Mt. King	Continental Speed King Supersonic
Schnellspanner	Shimano XT	Shimano XT	Hope	tune AC 16+17
Kurbel + BB	RF Evolve XC	RF Deus XC	RF Deus XC	RF Deus XC
Schalthebel	SRAM X9 Trigger	SRAM X9 Trigger	SRAM X9 Trigger	SRAM X.0 Trigger
Schaltwerk	SRAM X9	SRAM X9	SRAM X9	SRAM X.0
Umwerfer	SRAM X9	SRAM X9	SRAM X9	SRAM X9
Kassette	Shimano HG53	SRAM PC-980	SRAM PC-980	SRAM PC-980
Kette	Shimano HG53	Shimano XT	Shimano XT	Shimano XT
Griffe	Token Lock On	Token Lock On	Token Lock On	Token Lock On
Aufpreis für Rohloff Speedhub	900 €	850 €	800 €	500 €

Helius RC photo bike: 10,7 kg





	Pro	Elite	Hope	Super
Helius CC	3.799 €	4.299 €	4.799 €	5.599 €
Dämpfer	X-Fusion O2 RC opt.: Fox RP23 (+150€)	X-Fusion O2 RC opt.: Fox RP23 (+150€)	X-Fusion O2 RC opt.: Fox RP23 (+150€)	Fox RP23
Steuersatz	RF Deus	RF Deus	Hope	RF Deus
Gabel	Magura Menja opt.: Fox F100 RL (+200€)	Fox FRL opt.: Fox Talas RL (+ 100€)	Fox FRL opt.: Fox Talas RL (+100€)	Fox FRL opt.: Fox Talas RL (+100€)
Bremse	Magura Louise opt.: Hope M4 (+250€)	Magura Louise opt.: Hope M4 (+250€)	Hope M4	Hope Mono Mini
Vorbau	RF Evolve XC	RF Deus XC	Hope	tune Geiles Teil
Lenker	RF Evolve XC	RF Deus XC	RF Deus XC	RF Deus XC
Stütze	RF Evolve XC	RF Deus XC	RF Deus XC	tune Starkes Stück
Sattel	Fizik Nisene Sport	Fizik Gobi	Fizik Gobi	Fizik Gobi
Nabe VR	Shimano XT	Shimano XT	Hope Pro 2	tune Princess
Nabe HR	Shimano XT	Shimano XT	Hope Pro 2	tune Kong
Felgen	Mavic XM317	Mavic XC717	Mavic XC717	Mavic XC717
Speichen	DT Comp 2,0/1,8	DT Comp 2,0/1,8	DT Comp 2,0/1,8	DT Comp 2,0/1,8
Reifen	Schwalbe Nobby Nic / Continental Mt. King	Schwalbe Nobby Nic / Continental Mt. King	Schwalbe Nobby Nic / Continental Mt. King	Continental Speed King Supersonic
Schnellspanner	Shimano XT	Shimano XT	Hope	tune AC 16+17
Kurbel + BB	RF Evolve XC	RF Deus XC	RF Deus XC	RF Deus XC
Schalthebel	SRAM X9 Trigger	SRAM X9 Trigger	SRAM X9 Trigger	SRAM X.0 Trigger
Schaltwerk	SRAM X9	SRAM X9	SRAM X9	SRAM X.0
Umwerfer	SRAM X9	SRAM X9	SRAM X9	SRAM X9
Kassette	Shimano HG53	SRAM PC-980	SRAM PC-980	SRAM PC-980
Kette	Shimano HG53	Shimano XT	Shimano XT	Shimano XT
Griffe	Token Lock On	Token Lock On	Token Lock On	Token Lock On
Aufpreis für Rohloff Speedhub	900 €	850 €	800 €	500 €

Helius CC photo bike: 12,2 kg



Kompletttrrad **HELIUS CC**



Designed in Germany or Made in Germany

Designed in Germany, Montiert in Germany, Beklebt in Germany, Teilweise made in Germany oder Made in Germany. Macht das denn eigentlich einen Unterschied? Wir denken schon. Einen gravierenden sogar. Nicolai Rahmen sind 100% made in Germany. Wir bauen aus Rohstoffen. Vom rohen Aluminiumblock bis zum fertigen Rahmen werden sämtliche Fertigungsschritte ausschließlich von unseren eigenen Ingenieuren, Technikern, Mechanikern, Drehern und Schweißern in unserem eigenen Haus durchgeführt. Das bedeutet eine Fertigungstiefe von 100% und damit den höchstmöglichen Standard in Sachen Qualität, Performance und Sicherheit. Und das ist wiederum die Voraussetzung für 100% Spaß auf dem Trail.

Designed in Germany, assembled in Germany, developed in Germany, partially made in Germany or made in Germany. Does any of it actually make any difference? We think so. A BIG difference. Nicolai frames are a 100% made in Germany. We build our frames from scratch from the raw materials. From the aluminium billet to the finished frames, all manufacturing steps are entirely executed in house by our own engineers, technicians, mechanics, welders, and CNC operators. That means 100% production control and the highest achievable standards in quality, performance and safety.



Finish

Wie ein Nicolai aussehen soll, darüber entscheidet allein sein zukünftiger Besitzer. Grundsätzlich bieten wir zwei unterschiedliche Beschichtungsverfahren an: Die Pulverbeschichtung, das ist ein Trocknackverfahren, oder die Eloxierung, ein elektrochemisches Verfahren, das eine eingefärbte Oxidschicht auf der Oberfläche erzeugt.

Durch ihre höhere Schichtstärke bietet eine Pulverbeschichtung einen guten Schutz gegen Durchschläge der Lackschicht, wie etwa bei Steinschlägen. Die Pulverbeschichtung bedingt dadurch aber auch ein Mehrgewicht von ca. 200 bis 300 g. Bei einer Pulverbeschichtung kann man aus Hunderten verschiedener Farben und Farbkombinationen wählen, wobei jede Farbe entweder in seidenmatt oder in hochglanz möglich ist.

Ein eloxierter Rahmen hat eine härtere, kratzfestere Oberfläche und ein geringeres Gewicht als ein pulverbeschichteter Rahmen. Die Oxidschicht kann wegen der dünnen Schichtstärke aber auch leichter durchschlägen werden. Bei eloxierten Rahmen müssen durch die hitzebedingte Veränderung des Metallgefüges oder unterschiedliche Legierungen einzelner Rahmenbauteile Farbschattierungen und Abweichungen vom Grundton in Kauf genommen werden. Im Vergleich zur großen Farbpalette der Pulverfarben, sind eloxierte Rahmen auf die Farben schwarz und bronze beschränkt.



Finish

The final looks of a Nicolai are decided by its future owner. We offer two different coating techniques: powder coatings, which is a dry coating process, or anodizing, an electrochemical process, where a coloured oxide layer is applied to the surface.

The thickness of the powder coat provides good protection against impacts, such as stone chips, but the powder coating also brings an additional weight penalty of about 200 to 300 g. For powder coating one can choose from hundreds of different colours and combinations with each colour available in either matt or gloss.

An anodized frame has a harder, scratchproof, surface and a lower weight than a powder coated frame. However due to fact that this coloured oxide layer is very thin it is also easier to penetrate by impacts or cable rub. As with all anodized frames some disadvantages have to be accepted: the welding heat leads to individual colour shades and the different metal alloys utilised within the different frame components can lead to small variations of the anodizing color. Please be aware of this when deciding to order an anodized frame. Rather than the large colour range of powdercoats anodized frames are only available in black and bronze.



Helius CC

Wenn es so etwas wie klassisches Mountainbiken gibt, dann kommt man diesem mit dem Helius CC vermutlich am nächsten. Das CC ist in jeder Hinsicht ausgewogen und läßt sich vom moderaten Cross Country und Marathon Einsatz über ausgedehnte Touren bis hin zum leichten All Mountain Biken nutzen. Mit dem Helius CC erblüht man mühelos jeden Berg und fährt auf der anderen Seite mit Dampf wieder ab. Trotz seiner ausgewiesenen Sportlichkeit ist der Spaßfaktor beim Helius CC erheblich. Kein anderes Nicolai fliegt so schnell über die Singlerails. Und das ist letztendlich, sportlicher Anspruch hin oder her, doch das Schönste am Biken.

Helius CC

If ever a bike were to be called a classic mountain bike, then you would probably think of a bike like the Helius CC. The CC is balanced in every respect and can be ridden on anything from cross-country and marathon to moderate all-mountain biking. With the Helius CC you effortlessly climb every mountain but can still enjoy the descent. Despite it's designated sportsmanship is the fun factor in the Helius CC significant. No other Nicolai flies so fast over single track. This is after all the essence of mountain biking right?



**helius CC - travel 88 / 102 /
116 / 129 mm**

weight 2,7 kg
(Size M, black anodised, excl. shock)
1849 € *

Image shows custom frame:
Size S
Nimbus camouflage - glossy
X-Fusion O2 Pro RL - 277g
2349 € *

*prices valid for Germany only, incl. 19% VAT



All details: www.nicolai.net/pdf/helius-cc.pdf



Tech Type Font Sticker available



	Pro	Elite	Hope
Helius AM	3.999 €	4.499 €	4.799 €
Dämpfer	Fox VAN R / X-Fusion O2 RL opt.: Fox RP23 (+150€) opt.: Fox DHX 5.0 AIR (+270€)	Fox VAN R / X-Fusion O2 RL opt.: Fox RP23 (+150€) opt.: Fox DHX 5.0 AIR (+270€)	Fox VAN R / X-Fusion O2 RL opt.: Fox RP23 (+150€) opt.: Fox DHX 5.0 AIR (+270€)
Steuersatz	Token DH Edelstahl	Token DH Edelstahl	Token DH Edelstahl
Gabel	Rock Shox Domain 318, U-Turn opt.: Fox Talas R 100-160mm (+400€)	Rock Shox Domain 318, U-Turn opt.: Fox Talas R 100-160mm (+400€)	Rock Shox Domain 318, U-Turn opt.: Fox Talas R 100-160mm (+400€)
Bremse	Magura Louise opt.: Hope M4 (+250€)	Magura Louise opt.: Hope M4 (+250€)	Hope M4
Vorbau	RF Evolve AM	RF Atlas AM	Hope
Lenker	RF Evolve AM	RF Atlas AM	RF Atlas AM
Stütze	Truvative XR	Truvative Team	Truvative Team
Sattel	Fizik Nisene Sport	Fizik Gobi	Fizik Gobi
Nabe VR	GMP	Hope Pro 2	Hope Pro 2
Nabe HR	GMP	Hope Pro 2	Hope Pro 2
Felgen	Mavic EN 321	Mavic EN 321	Mavic EN 321
Reifen	Schwalbe Nobby Nic / Conti Mt. King	Schwalbe Nobby Nic / Conti Mt. King	Schwalbe Nobby Nic / Conti Mt. King
Schnellspanner			Hope
Kurbel + BB	RF Evolve DH	RF Atlas AM	RF Atlas AM
Schalthebel	SRAM X9 Trigger	SRAM X9 Trigger	SRAM X9 Trigger
Schaltwerk	SRAM X9	SRAM X9	SRAM X9
Umwirfer	SRAM X9	SRAM X9	SRAM X9
Kassette	Shimano HG53	SRAM PC-980	SRAM PC-980
Kette	Shimano HG53	Shimano XT	Shimano XT
Griffe	Race Face	Race Face	Race Face
Aufpreis für Rohloff Speedhub	900 €	850 €	800 €

Helius AM photo bike: 14,2 kg





	Pro	Elite	Hope
Helius FR	3.999 €	4.499 €	4.799 €
Helius ST	4.199 €	4.699 €	4.999 €
Dämpfer	Fox VAN R opt.: Fox DHX 5.0 (+174€)	Fox VAN R opt.: Fox DHX 5.0 (+174€)	Fox VAN R opt.: Fox DHX 5.0 (+174€)
Steuersatz	Token Reduce	Token Reduce	Token Reduce
Gabel	Rock Shox Domain 318	Rock Shox Domain 318	Rock Shox Domain 318
Bremse 2*	Option Rock Shox Totem Coil +400 Magura Louise Option Hope Moto V2 +280€	Option Rock Shox Totem Coil +400 Magura Louise Option Hope Moto V2 +280€	Option Rock Shox Totem Coil +400 Hope Moto V2
Vorbau	RF Evolve DH	RF Diabolus DH	Hope
Lenker	RF Evolve DH	RF Diabolus DH	RF Diabolus DH
Stütze	Truative XR	Truative Team	Truative Team
Sattel	Fizik Zeak	Fizik Zeak	Fizik Zeak
Nabe VR	GMP	Hope Pro 2	Hope Pro 2
Nabe HR	GMP	Hope Pro 2	Hope Pro 2
Felgen	Mavic EX 325	Mavic EX 325	Mavic EX 325
Reifen	Conti Rubber Queen	Conti Rubber Queen	Conti Rubber Queen
Schnellspanner	Shimano XT	Shimano XT	Hope
Kurbel + BB	RF Evolve DH	RF Diabolus	RF Diabolus
Schalthebel	SRAM X9 Trigger	SRAM X9 Trigger	SRAM X9 Trigger
Schaltwerk	SRAM X9	SRAM X9	SRAM X9
Umwerfer	RF Diabolus Kettenführung	RF Diabolus Kettenführung	RF Diabolus Kettenführung
Kassette	Shimano HG53	SRAM PC-980	SRAM PC-980
Kette	Shimano HG53	Shimano XT	Shimano XT
Griffe	Token Lock On	Token Lock On	Token Lock On

Helius FR photo bike: 16,5 kg



Komplettatrad **HELIUS FR / ST**



Tech Type Font

Eine eigens für unsere Produkte entwickelte Schrift kann nun als Option bestellt werden. Der komplette Tech Type Schriftsatz kann aber noch mehr schreiben als bloß Modellnamen. Die Phantasie überlassen wir unseren Kunden.

We created an own type font exclusively for our products. Model names written in tech type font can be ordered as an option for your frame. But our tech type alphabet has more potential than just spelling model names - it's up to you to get creative.



Der entlegenste Ort auf Erden

Ich bin quer durch Europa bis zur Westspitze Spaniens gereist, dann bin ich über den Atlantik nach Amerika und dort bis zur Westspitze nach Kalifornien geflogen, danach zog es mich nach Australien, nach Japan und dann wieder zurück nach Deutschland, und nach 8 Jahren und 200.000 Flugmeilen kam ich nach Marnebogen in den Steinbruch, um dieses Foto zu machen. Marnebogen ist der Nachbarort von Lübbrechtsen.

Hoshi Yoshida

The farthest location on planet earth

I travelled all across Europe to the west end of Spain, the flew to USA to California, west coast. I went to Australia, to Japan and back to Germany. After 8 years of travelling and around 200,000 flight miles I came to Marnebogen into the stone pit to take this picture. Marnebogen is the village next to Lübbrechtsen, where our company is located.

Hoshi Yoshida



Helius AM

All Mountain Biken oder Enduro, das bedeutet ausgedehnte Touren, mit einer ordentlichen Prise Fun und Action gewürzt. Ein Enduro darf nicht zu schwer sein. Es muss jeden Anstieg meistern. Gleichzeitig muss ein Enduro aber auch ordentlich einstecken können. Genau dafür ist das Helius AM gebaut. Es bietet sattten Federweg und eine spannende, aufrechte Fahrposition, die Sicherheit vermittelt und die Limits weiter steckt. Sein bevorzugtes Revier sind verblockte, alpine Trails. Sprünge und Absätze, grobes Gelände, Abenteuer, schnelle Abfahrten. Das Helius AM hält dafür die nötigen Reserven bereit, ohne dass der Anstieg zur Marter wird.

Helius AM

All-mountain (enduro) riding, is about all day epics spiced with a neat pinch of fun and action. An All-Mountain bike must not be too heavy, as it has to cope with any climb, and should be able to take anything that you can throw at it. That is exactly what the Helius AM is built for. It offers plush travel and a relaxed, upright, riding position which provides stability and allows you to push your limits further. It's favorite spots are rooky alpine trails, jumps and steps, rock gardens and fast downhill. The Helius AM keeps enough reserves of strength and travel without turning the ascents into torture. It is compatible as standard with the 2009 Truvativ Hammerschmidt.



**helius AM - travel 130 / 140 /
150 / 160 mm**

weight 3,1 kg
(Size M, black anodised, excl. shock)
1849 € *

Image shows custom frame:
Size: M

Colour: Seasick green / white - glossy
Extra Love: red anodised parts
Rock Shox Monarch 3.3 - 247g
2229 € *

*prices valid for Germany only, incl. 19% VAT



All details: www.nicolai.net/pdf/helius-am.pdf



Ausfallenden und Achsstandards

Je nach dem, was für eine Hinterradnabe oder Schaltung man fahren möchte, hat man bei den meisten Helius Modellen die freie Wahl zwischen 3 verschiedenen Hinterachs-Standards der Breite 135 mm:

1. QR-10 Ausfallenden für reguläre Kettenschaltungs-Hinterradnaben mit 10 mm Schnellspann- oder Schraubachsen.
2. Rohloff® Ausfallenden für Rohloff Speedhub® Getriebenaben mit 10 mm Schnellspann- oder Schraubachsen. Der tiefe, linke Ausfallschlitz ist speziell für die Aufnahme der Rohloff® OEM 1 Achsplatte zur Drehmomentabstützung geeignet.
3. TRUAX Steckachs Ausfallenden für 12 mm Steckachsnahe. Diese Ausfallenden können entweder mit einer Nicolai Schraubsteckachse oder einer Rock Shox Maxle Steckachse mit Schnellverschluss genutzt werden.

Dropouts and rear axle standards

Depending on what a rear hub or drive train you want to use on most Helius models you have the choice of three different rear axle standards at a width of 135 mm:

1. QR-10 dropouts for regular derailleur drive rear hubs with 10 mm quick-release or bolt axles.
2. Rohloff® dropouts for Rohloff Speedhub® gear hubs with 10 mm quick-release or bolt-thru axles. The design of the deep left dropout slot is specifically adapted for the torque support of the OEM Rohloff 1 axle plate.
3. TRUAX shaft dropouts for 12 mm bolt hubs. These dropouts can either take a Nicolai 12 mm bolt through axle or a Rock Shox Maxle 12 mm quick release axle.

Photo

[top] Frank Schneider
Megavalanche 2008, Alpe d'Huez



Helius FR

Das Helius FR ist nahezu unverwundlich, hat massig Federweg und ein sensibel arbeitendes Fahrwerk. Seine Orientierung geht eindeutig Richtung Bikepark. Es ist ein Spiel- und Spaßgerät fürs Grobe. Egal, ob Northshore Trails, meterhohe Drops, ausgewachsene Gaps oder rasante Downhills. Die Grenzen dieses Bikes sind letztendlich die Grenzen des Fahrers. Trotzdem ist das Helius FR noch leicht genug, um es auch den Berg hochzukurven, wenn gerade kein Lift in der Nähe ist, oder um eine entspannte Tour von einem Spot zum nächsten zu fahren und dann die Energie in die Action zu stecken, die hinter der nächsten Serpentine auf einen wartet.

Helius FR

The Helius FR is virtually indestructible. It provides masses of travel and a plush suspension action. It is clearly aimed at the bike park and loves to play on the rough. Whether it is north-shore trails, big drops, gap jumps or fast downhills, the limitations of this bike are ultimately the limits of the rider. Nevertheless, the Helius FR is still light enough to pedal up the mountain when there is no uplift, or to ride between your favourite local spots, and still have energy left to session them.



helius FR - travel 167 mm

weight 3,5 kg
(Size M, black anodised, excl. shock)
1849 € *

Image shows custom frame:
Size: M
Colour: Nano silver
Extra Love: red anodised parts
Fox DHX air - 461 g
2379 € *

*prices valid for Germany only, incl. 19% VAT



All details: www.nicolai.net/pdf/helius-fr.pdf



Tech Type Font Sticker available



What's Grenzlehre?

Derk und Volker machen Quatsch. Dürfen sie auch ruhig mal, da sind wir ja tolerant. 20 mm dick darf ein Maxibrief sein. Das reicht für einen Katalog und ein Essatzschallauge. Ist der Brief dicker, passt er nicht durch den Schlitz der Grenzlehre und kostet dann mehr Porto. In der Produktion definieren Grenzlehren dagegen die Fertigungstoleranzen. Mit Grenzlehren kontrollieren wir, ob ein Bauteil innerhalb der Maßvorgaben liegt oder Ausschuß ist. Präzision und Genauigkeit jedes einzelnen Fräs- und Drehteils entscheiden in der Summe über die Qualität des gesamten Produkts. Und bei der Qualität kennen wir keine Toleranz.



Go-NoGo gauge

Derk and Volker fool around a lot. This is only because we are quite a tolerant bunch. A large postal envelope is restricted to a thickness of 20 mm. That's enough for a catalogue and a replacement dropout. If the letter is thicker it does not fit through the slot of the Go-NoGo gauge and costs more in postage. In production, our Go-NoGo gauges define the manufacturing tolerances. Go-NoGo gauges check whether a component is within produced within our acceptable tolerances, else they are rejected. Precision and accuracy of each milled or turned part determine the quality of the final product. And we are not very tolerant when it comes to bad quality!

photo (top)

Bike Park Bromont Kanada. Erik Irmisch nimmt allen Mut zusammen und springt über den 17m Jump. Er fliegt so an die 7m hoch.

Courageous Erik Irmisch jumps 17m double. Bike Park Bromont, Canada.



Helius ST

Extreme Freeride, das sind Sprünge über Klippen und Gaps, deren Landungen in weiter Ferne liegen. Sprünge im Moto-Cross Format, die die meisten Biker sicher verweigern. Daß so etwas trotzdem geht, zeigen die Freeride Profis. Für derartige Stunts ist in höchstem Maße stabiles und zuverlässiges Gerät erforderlich: Das Helius ST. In Sachen Federweg und Robustheit sieht es einem Downhill Boliden in nichts nach, ist jedoch handlicher und wendiger ausgelegt. Das Helius ST vermittelt sein enormes Potential direkt an den Fahrer und ermüdet, die persönlichen Limits höher zu legen. Muss aber nicht sein. Auch ein ganz normaler Bikepark-Tag, ein Downhill-Kennen oder eine kleine Tour machen mit dem Helius ST gewaltig Spaß.

Helius ST

Extreme Freeride means cliff and gap jumps with landings distant from the take-off - motocross style jumps most bikers would refuse. This is the stuff that we see performed by the freeride professionals. For such stunts a highly stable and reliable machine is required: enter the Helius ST. In terms of travel and robustness the Helius ST makes a capable downhill but manoeuvrable enough to ride trails that don't just point down. The Helius ST gives its enormous potential directly to the rider and encourages you to push your limits ever further. Whether a day at the bike-park, a downhill race or a short trail ride with the Helius ST it will be tremendous fun.



helius ST - travel 160 / 180 /
200 / 220 mm

weight 4,0 kg
(Size M, black anodised, excl. shock)
1999 € *

Image shows custom frame:

Size: L

Colour: Bomber orange glitter - glossy

Fox DHX 5.0 - 830 g

2429 € *

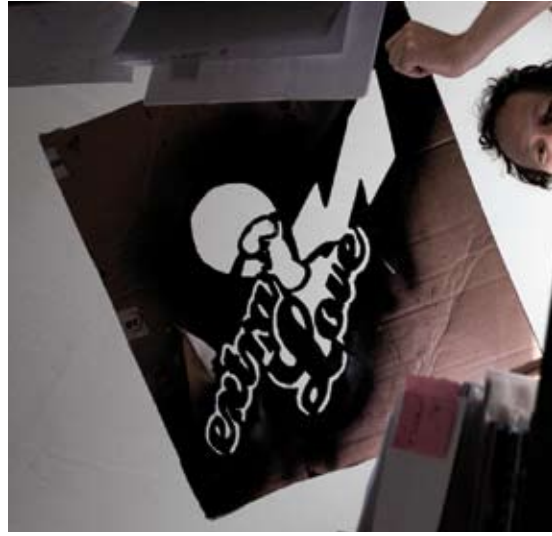
*prices valid for Germany only, incl. 19% VAT



All details: www.nicolai.net/pdf/helius-st.pdf

HELIUS ST

Tech Type Font Sticker available



Extra Love

'Extra Love' steht für Liebe zum Detail, für die Dinge an einem Nicolai Rahmen, die man erst nach dem zweiten oder dritten Hinschauen entdeckt. Extra Love steht auch für eine gewisse Extravaganz und die Möglichkeit, sich seinen ganz persönlichen Rahmen, sein Unikat zu gestalten, zum Beispiel durch farbig eloxierte Lagerdeckel und Umlenkhebel. Extra Love steht gleichfalls für die Liebe, die wir Tag für Tag in unsere Arbeit legen, wenn wir für Euch einen Nicolai Rahmen bauen. Und es steht für die besondere Bindung, die zwischen einem Fahrer und seinem Nicolai entstehen kann und für die besonderen Momente, die ein Biker und sein Nicolai miteinander teilen.

'Extra Love' stands for the love and extra attention to detail - those things on a Nicolai frame that are only discovered after a second or third glance. You can inject a bit of extravagance and your own 'Extra Love' into a frame by customising it and making it unique. For example by adding coloured anodized bearing covers and rocker links. 'Extra Love' is also for the love that we put into our every-day work when we build your Nicolai frame. And it is also stands for the special connection that exists between the rider and his Nicolai and those precious moments that they share.



Downhill

Ein Downhillfahrwerk muss sensibel auf kleinste Unebenheiten ansprechen, soll aber bei großen Brocken nicht durchschlagen. Trotzdem soll der Federweg möglichst vollständig zu nutzen sein, denn je weniger sich die Unebenheiten der Strecke auf den Körper des Fahrers übertragen, um so schnellere Geschwindigkeiten sind möglich. Ein Downhillbike muss aber auch gut zu beschleunigen sein und der Schwerpunkt sollte möglichst tief liegen, was dem Federweg wiederum Grenzen setzt, denn anschlagen soll es natürlich auch nicht. Ein Downhillbike muss bei hoher Geschwindigkeit spurstabil bleiben, aber auch auf winkligen, engen Strecken schnelle Richtungswechsel ermöglichen. Viele Parameter bei der Konstruktion eines Downhillbikes wirken also gegeneinander. Da ist es vielleicht beruhigend zu wissen, dass unseren Downhillern mittlerweile 15 Jahre Entwicklung, Erfahrung und Renngemagement im Downhill sport zugrunde liegen.

Downhill

Downhill suspension must be sensitive to the smallest bumps whilst still absorbing the big hits. Ideally all the travel should be used so that on the most uneven trails less shock is transferred to the body of the rider and faster speeds are possible. A downhill bike must also accelerate quickly and the center of mass should be as low as possible. This in turn limits the travel because the bike must not impact the ground. A downhill bike at high speed must remain stable and track accurately but quick changes of direction should still be possible on winding narrow routes. With all these seemingly opposing design elements it is reassuring to know that our downhill bikes are based on 15 years of development, experience and commitment in downhill sports.



Ion ST

Das Ion ST ist unser am stärksten Race-orientierter Downhill. Für die meisten Nicolai Teamfahrer ist das Ion daher die erste Wahl. Sein vergleichsweise geringes Gewicht und der antriebsneutrale Hinterbau ermöglichen einen schnellen Antritt. Die Federung arbeitet perfekt, stets unauffällig und verläuft leicht progressiv. Ein langer Vorderrahmen mit einem kurzen Hinterbau machen das Ion ST spurstabil und gleichzeitig wendig. Je härter der Kurs wird, um so mehr spielt dieser überlegene Viergelenker seine Stärken aus. Man muss aber nicht zwangsläufig ein erfahrener Racer zu sein, um mit dem Ion auf seine Kosten zu kommen. Downhill ist schließlich nicht nur Wettkampf. Downhill ist Spaß an der Geschwindigkeit und dem Flow, die Suche nach neuen Herausforderungen und das Glücksgefühl als Belohnung, wenn man nach einer Adrenalin pumpenden Abfahrt an der Lifstation austrollt.

Ion ST

The Ion ST is our most race-oriented downhill. For most Nicolai team riders it is the Ion that is their first choice. Its relatively low weight and neutral 4-bar rear allow for fast acceleration. The suspension works perfectly - predictable and slightly progressive. A long front frame with a short rear make the Ion ST stable in tracking and highly manoeuvrable. The harder the course the more this superior 4-linkage frame demonstrates its strengths. However, you don't necessarily have to be an experienced racer to appreciate the Ion ST - downhill is not just competition. Downhill is having fun, enjoying the speed and flow - it is the search for new challenges and the reward of the adrenaline rush.



ion ST - travel 200 / 230 mm

weight 4,1 kg
(Size M, black anodised, excl. shock)
2299 € *

Image shows custom frame:
Size: M
Colour: Black anodised
Extra Love: gold anodised parts
Fox DHX 5.0 - 830 g
2779 € *

*prices valid for Germany only, incl. 19% VAT



All details: www.nicolai.net/pdf/ion-st.pdf



Tech Type Font Sticker available



Lambda 2000



Aus einer Zeit vor der Wortspalterei

Enik und Joris jagen durch einen Trail im Farn-Dickicht. Farn ist eine Pflanze, die es seit mittlerweile 400 Millionen Jahren gibt. Eine beachtliche Zeit, die auch für den biologischen Laien ein Indiz dafür sein sollte, dass er es hier mit einer ausgesprochen erfolgreichen Pflanze zu tun hat. Nicolai Rahmen gibt seit 1995, und das ist in Hinblick auf die junge Sportart Mountainbiken und deren starke Dynamik ebenfalls eine beachtliche Zeit. 1995 kannte man weder 4-X noch Freeride und wer von einer Enduro Runde sprach, der wählte sich von 600 ccm Eintopf Gebulber angetrieben. Hätte vor 12 Jahren jemand gesagt, ich fahr jetzt eine All-Mountain Tour, oder ich geh auf den Slopestyle, hätten sich seine Kumpels vermutlich verständnislos an die Stirn gerippt. 1997 gab es aber bereits das Nicolai Lambda, das Helius oder das BMXTB und man sagte damals, ich geh jetzt eine Runde Mountainbiken. Das Lambda, das Helius und das BMXTB gibt es immer noch, und damit gehen wir immer noch Mountainbiken. Und jeder fährt so, wie es ihm gefällt.

From a time before the hairsplitting

Enik and Joris chase through a trail of thick ferns. Ferns are a plant that have existed for 400 million years. A considerable period of time and it should be evident to anyone that we are dealing with a very successful plant. Nicolai frames have now been around since 1995 and in terms of the new sport of mountain biking this is a considerable period of time too. In 1995 no one had yet heard of either 4-X or Freeride and anyone going out on an Enduro bike would have been talking about being powered by 600 cc of internal combustion engine. If 12 years ago, someone had said to their friends that they were doing an all-mountain tour, or that they were going to do a slopestyle competition then his buddies would most probably have wondered what they were talking about. But in 1997 we already had the Nicolai Lambda, the Helius and BMXTB and we would have just said that we were going for some mountain biking. The Lambda, the Helius and the BMXTB are still there, and we still just go mountain biking. We all just do it the way that we like it.



Lambda ST

Das Lambda ST ist das Maximum an Stabilität, Langlebigkeit und Unverwundlichkeit. Kein anderer Nicolai Rahmen kann mit derartigen Reserven aufwarten. Es dürfte schwer sein, überhaupt Downhill Bikes zu finden, die sich nach 10 Jahren noch immer im aktiven Einsatz befinden. Das Lambda läuft und läuft und läuft. Wie kein anderes Nicolai verkraftet es Stürze und Einschläge und ist daher besonders für Draufgänger oder Fahrer mit einem etwas unruhigen Fahrstil geeignet. Sein kurzer Radstand macht es wendig und stark auf winkligen, technischen Kursen. Diese Eigenschaft und seine unverweichte Robustheit prädestinieren das Lambda auch für den Einsatz als extremes Freeride Bike.

Lambda ST

The Lambda ST is all about stability, longevity, and indestructibility. No other Nicolai frame comes up with such reserves. It would be difficult to find downhill bikes at all that after 10 years are still in active use. The Lambda just goes on and on and on..... No other Nicolai copes as well with crashes and impacts so this one is particularly appropriate for the fearless or riders with a slightly rough riding style! Its short wheelbase makes it nimble and manoeuvrable on winding technical courses. This property and its unmatched robustness make the Lambda ideal for use as an extreme freeride bike.



lambda ST - travel 210 mm

weight 5,7 kg
(Size M, black anodised, excl. shock)
2099 € *

Image shows custom frame:
Size: S
Colour: Miami Vi(n)ce edition
Fox DXH 5.0 - 830 g
2529 € *

*prices valid for Germany only, incl. 19% VAT



All details: www.nicolai.net/pdf/lambda-st.pdf









Getriebebikes

Die klassische Kettenschaltung am Mountainbike wurde ursprünglich für das Rennrad entwickelt. Für den Einsatz im Gelände ist sie mit ihren empfindlichen, exponierten Bauteilen daher nur bedingt geeignet. Schäden an den Schaltkomponenten bedeuten all zu oft das Ende einer Tour, frühzeitiges Packen im Bikepark oder das Aus bei einem Wettkampf. Bei einem Getriebebike finden alle Schaltvorgänge vor Schmutz und Beschädigung geschützt in einem gekapseltem Getriebe, der G-Boxx statt. Das G-Boxx 1 Getriebe schaltet mit Rohloff Technik. Seine 14 Gänge entsprechen der Bandbreite einer 27 Gang Kettenschaltung und erfüllen damit alle Anforderungen für den Enduro und Freeride Einsatz. Das G-Boxx 2 Getriebe ist eine Neuentwicklung unserer Partnerfirma Universal Transmissions. Leichter als die G-Boxx 1 und mit 7 Gängen ist die G-Boxx 2 speziell für den Einsatz im Downhillsport abgestimmt.

Gearbox bikes

The classic derailleur for the mountain bike was originally developed for road racing bikes. With all the sensitive parts exposed, it is not ideally suited for the use in rough terrain. Damage to the shifting components too often means the end of your ride, packing up early in the bike park or aborting a competition. On a G-Boxx bike, all the shifting happens in an enclosed unit where it is protected from dirt and damage. The G-Boxx 1 gearbox works with Rohloff technology- 14 gears with the same bandwidth as a 27 speed drivetrain meets all requirements for all-mountain and freeride biking. The G-Boxx 2 gear is a joint development with our partner company, Universal Transmissions. Lighter than the G-Boxx 1 and with 7 speeds the G-Boxx gear is specifically tuned for use in downhill riding.



Photo
Joris Bigoni & Erik Irmisch, GATES NICOLAI
Team Rider, DH World Cup Bromont, Canada

(below) Race mechanic Hendrik Hauke

Ion GB2

Ein Ion ST gepaart mit einer G-Boxx 2, dem Fahrradgetriebe der nächsten Generation. Braucht man so etwas überhaupt, oder ist das schon technischer Overkill? Die Masse liegt tief und zentral. Die Schaltung arbeitet geschützt vor Schmutz und Beschädigungen. Hochschalten unter Vollast, Runterschalten mit oder ohne Pedalumdrehung, während das Hinterrad beim Anbremsen blockiert, einen oder mehrere Gänge gleichzeitig. Nie wieder eine abgelaufene Kette oder ein verbogenes Schaltwerk, weniger Wartung und Pflege. Diese Vorteile sind nicht von der Hand zu weisen. Das Mehrgewicht zum Ion ST liegt dabei unter einem Kilo. Das Ion GB2 eliminiert die Nachteile und Risiken einer Kettenschaltung und folgt dabei konsequent der Prämisse: Mehr Zeit auf der Piste, weniger Zeit in der Werkstatt oder kurz: Mehr Spaß am Biken.

Ion GB2

An Ion ST coupled with a G-Boxx 2 – next generation bicycle technology. Do we need such a thing at all or is this already technical overkill? The weight is positioned low and central. The drive-train is protected from dirt and damage. Upshift under full load, downshift without pedalling or while the rear wheel is locked up under full braking. Never suffer again from a jammed chain or from a bent derailleur, and of course there is the need for less maintenance and care. The additional weight over an Ion ST is less than a kilo. The Ion GB2 eliminates many of the disadvantages of a conventional drive-train and leads to more time on the slopes, less time in the workshop and therefore more fun biking.



ion G-BOXX 2 - travel 200 / 230 mm

weight 8,6 kg
(Size M, black anodised, excl. shock)
4649 € *

Image shows custom frame:
Size: L

Colour: Fire dep. red - glossy / nano black
Rock Shocks Vivid - 1028 g
4979 € *

*prices valid for Germany only, incl. 19% VAT



All details: www.nicolai.net/pdf/ion-gb2.pdf

Tech Type Font Sticker available





photo:
 (Oben) World cup Rennmechaniker Hendrik Hauke montiert ein NUCLEON Evo DH Bike. Vigo, Spain 2007.
 (rechts) Schneidi beim Megavalanche Alpe d'Huez 2007.
 (above) World cup race mechanic Hendrik Hauke assembling NUCLEON Evo DH bikes. Vigo, Spain 2007.
 (right) Frank Schneider at Megavalanche Alpe d'Huez, France 2007.

Direkt aus dem Rennsport

Über 50.000 Euro bringen wir jedes Jahr für Sponsoring auf. Das ist weit mehr, als es für eine kleine Custom Firma wie unsere üblich wäre. Wir sponsern das Gates-Nicolai Downhill Team, das wir rund um den Globus zu den Weltcups fliegen und betreuen. Wir sponsern und supporten das mit 10 Fahrern stärkste deutsche Downhill Team, das Conti Racing Team. Zusätzlich sponsern wir zahlreiche Einzelfahrer, z.B. den Shooting Star der 2008er T-Mobile Playgrounds, Simon Kirchmann, den Skischancen Bikespringer Daniel Jansky oder die Bauer Bros. Max & Moritz. Für das gleiche Geld könnten wir ganzjährig ganzseitige Anzeigen in den Mainstream Magazinen schalten oder Tests pushen, was sicher einen stärkeren Einschlag hätte, als ein 23. Platz bei einem Downhillrennen auf der anderen Seite des Globus. Warum also verpulvern wir unsere raren Werbemittel mit scheinbar so geringer Wirkung? Ganz einfach: Weil die Downhill Worldcups, die internationalen Slopestyle Contests und Dirtjams der Schmelztiegel unserer Produkte sind. Hier sammeln wir unsere Erfahrung. Hier sind die härtesten Bedingungen. Hier fahren wir die Tests, die wirklich Aussagekraft haben. Hier entstehen unsere innovativen Produkte im konstruktiven Dialog mit den Fahrern. Hier leben wir unsere ganz persönliche Leidenschaft für Bikes, Technik und Sport aus. Und jeder, der ein Nicolai fährt, bekommt etwas von dieser Leidenschaft zu spüren.

Born of Racing

Each year we spend about 50,000 Euros on race sponsorship. This is far more than usual for a small custom bike company like ours. We sponsor the Gates Nicolai Downhill team that we fly around the globe, as well as looking after them at the World Cups. We sponsor and support the strongest German downhill team; the Conti Racing team of 10 riders. In addition, we sponsor many individual riders, for example the star of the '2008 T-Mobile Playgrounds', Simon Kirchmann; Ski jump biker Daniel Jansky; and the Bauer Bros-Max & Moritz. For the same money we could have year-round full page ads in mainstream magazines or push the mag-tests. This would almost certainly have a bigger impact on sales than 23rd place in a downhill race on the other side of the globe. So why do we waste our precious ad budgets on something that seemingly has so little effect? It's simple: because the downhill World Cups, the international Slopestyle contests and Dirtjams are the melting pot of our products. Here we collect our experiences under the harshest conditions and here we run the tests that really mean something. This is where our innovative products are in a constructive dialogue with riders. Here we live out our own personal passion for bikes, technology and sports. Anyone who buys a Nicolai also gets a little bit of this passion.





Nucleon TFR

Beim Nucleon TFR, unserem freeride und Enduro Getriebebike, haben wir besonderes Augenmerk auf seine Tourenfähigkeit gelegt. Darum kommt hier statt der 7-Gang G-Boxx 2 die 14-Gang G-Boxx 1 zum Einsatz. Im Inneren der G-Boxx 1 schaltet bewährte Rohloff® Technik, die man aus der Rohloff Speedhub® Getriebebaube kennt. Der Spaß mit dem TFR beginnt, dort, wo die Wege enden oder unwegsamer das Gelände ist, um so mehr spielt das Nucleon TFR mit seiner geschützten, unverwundlichen Schaltungstechnik seine Stärken aus, damit der Fahrer sein ultimatives Freeride Erlebnis ungestört genießen kann.

Nucleon TFR

With the Nucleon TFR, our freeride gearbox bike, we have paid particular attention to its suitability for all day epics. For this reason we have specced it with the 14-speed G-1, instead of the 7-speed G-Boxx 2. At the heart of the G-Boxx 1 system lies the proven Rohloff® technology, adapted from the Rohloff Speedhub® gear-hub. With the TFR the fun starts where the roads end and descents over rough terrain begin. The harsher the terrain becomes the more the Nucleon TFR plays to its strengths. Protected by the bomb-proof G-Boxx technology the rider can have the ultimate freeride experience.



nucleon TFR - travel 167 mm

weight 6,3 kg
(Size M, black anodised, excl. shock)
4799 € *

Image shows custom frame:

Size: L

Colour: Bright white - glossy / black anodised

Fox DXH 4.0 - 754 g

5129 € *

*prices valid for Germany only, incl. 19% VAT



All details: www.nicolai.net/pdf/nucleon-tfr.pdf



Einsteiger

Wer den Einstieg ins extreme Bikevergnügen sucht, der will vermutlich nicht gleich ein Vermögen dafür hinblättern; der will aber auch ganz sicher nicht zweifelhafter Qualität sein Leben anvertrauen. Unsere Einsteiger Modelle sind auf dem selben hohen Niveau und in der gleichen Qualität gefertigt, wie die teureren Rahmen. Um den Preis dennoch niedrig zu halten, haben wir bei diesen Modellen statt einer aufwendigen Viergelenk Konstruktion auf die überschaubare, wartungsarme Eingelenk Technik zurückgegriffen und die Möglichkeiten der Variationen etwas eingeschränkt. Wenn wir für ein Modell nicht drei verschiedener Hinterachsstandards oder zwei Steuerrohrgößen bereithalten müssen, spart das in der Produktion Kosten, und diese Ersparnis können wir beim Verkauf weitergeben.

Starters

If you are looking for a more economical entry into extreme biking then you probably don't want to spend a fortune on your frame but equally you won't entrust your life to dubious quality. Our entry level models are of the same high level and produced to the same high quality as the more expensive frames. To keep the price for our starters lower, we've fitted them with a compact, low-maintenance, single-pivot technology instead of the more costly four-bar construction. If we don't offer three different rear axle standards or three different head tube sizes for a model it saves us costs in production which we can pass on to you.

photo (bottom):
Teamtreffen Winterberg, Schneidi, Wolfi und Joris an der DH Strecke

Team gathering Winterberg, Frank Schneider, Wolfgang Eysholdt und Joris Bigoni at the DH course.



Megavalanche

In Alpe d'Huez findet alljährlich ein Abfahrtsrennen der besonderen Art statt. Es starten an die 1.800 Fahrer in einem Massenstart vom 3.300m hohen Gletscher Pic Blanc ins Tal nach Allemont. Die Strecke ist eine Mischung aus Downhill, Freeride und Marathon, die Renndistanz knapp 30 km. In diesem Jahr nahmen sogar unsere australischen Kunden dort teil. Hier kämpft Big Dave auf seinem UFO ST um eine gute Startplatzierung im Finale.

Alpe d'Huez is the location of the worlds weirdest downhill race. Every year in july around 1.800 riders hurl themselves from the 3.300 m high glacier Pic Blanc down to the valley. The course is around 30km long and is something between downhill, freeride and marathon. This year we met some special guests: Our Australian distributor. The photo shows Big Dave on his UFO ST fighting for a good place in finals.





Ufo ST

Das Ufo ST ist ein zuverlässiger, robuster Freerider. Der Rahmen ist so stabil ausgelegt, dass es beim Einsatzweck praktisch keine Beschränkungen gibt. Der Bikepark Winterberg, Deutschlands erfolgreichster Bikepark, setzt daher schon seit einigen Jahren auf das Ufo ST als Verleihbike. Das Ufo hat reichlich Federweg, bietet aber trotzdem noch Allround-Potential. Die Geometrie ist ausgewogen, handlich und leicht zu beherrschen. Das Ufo ist das perfekte Funbike für Hobby-Downhill und Bikepark. Mit einem adaptierbaren Umwerturum und reduziertem Federweg hat das Ufo ST aber auch Tourer-Qualitäten, genug allemal, um auf der Hausrunde seine Lieblings-Spots abzufahren.

Ufo ST

The UFO ST is a reliable and robust freerider. The frame is designed to be tough so that there are virtually no restrictions in use. The Bikepark Winterberg, Germany's most successful bike park, have used the UFO ST as their rental bike for some years now. The UFO has plenty of travel, but still provides all-round capabilities. The geometry is well balanced and easy to master. The UFO is the perfect fun-bike for downhill and bike parks. It is also available with an optional demailler post and reduced travel making the UFO ST suitable for the ride to your local riding spot or downhill.



ufo ST - travel 165 / 175 / 185 / 195 mm

weight: 4,3 kg (Size M, black anodised, excl. shock)
1399 € *

Image shows custom frame:
Size: M
Colour: Red orange - glossy
Rock Shox Vivid - 1028 g
1729 € *

*prices valid for Germany only, incl. 19% VAT



All details: www.nicolai.net/pdf/ufo-st.pdf



Tech Type Font Sticker available



	Pro 2.999 €	Elite 3.499 €	Hope 3.999 €	Super 4.799 €
Dämpfer	X-Fusion O2 RC opt.: Fox RP23 (+150€)	X-Fusion O2 RC opt.: Fox RP23 (+150€)	X-Fusion O2 RC opt.: Fox RP23 (+150€)	Fox RP23
Steuersatz	RF Deus	RF Deus	Hope	RF Deus
Gabel	Magura Menja opt.: Fox F100 RL (+200€)	Fox FRL opt.: Fox Talas RL (+ 100€)	Fox FRL opt.: Fox Talas RL (+100€)	Fox FRL opt.: Fox Talas RL (+100€)
Bremse	Magura Louise opt.: Hope M4 (+250€)	Magura Louise opt.: Hope M4 (+250€)	Hope M4	Hope Mono Mini
Vorbau	RF Evolve XC	RF Deus XC	Hope	tune Geiles Teil
Lenker	RF Evolve XC	RF Deus XC	RF Deus XC	RF Deus XC
Stütze	RF Evolve XC	RF Deus XC	RF Deus XC	tune Starkes Stück
Sattel	Fizik Nisene Sport	Fizik Gobi	Fizik Gobi	Fizik Gobi
Nabe VR	Shimano XT	Shimano XT	Hope Pro 2	tune Princess
Nabe HR	Shimano XT	Shimano XT	Hope Pro 2	tune Kong
Felgen	Mavic XM317	Mavic XC717	Mavic XC717	Mavic XC717
Speichen	DT Comp 2,0/1,8	DT Comp 2,0/1,8	DT Comp 2,0/1,8	DT Comp 2,0/1,8
Reifen	Schwalbe Nobby Nic / Continental Mt. King	Schwalbe Nobby Nic / Continental Mt. King	Schwalbe Nobby Nic / Continental Mt. King	Continental Speed King Supersonic
Schnellspanner	Shimano XT	Shimano XT	Hope	tune AC 16+17
Kurbel + BB	RF Evolve XC	RF Deus XC	RF Deus XC	RF Deus XC
Schalthebel	SRAM X9 Trigger	SRAM X9 Trigger	SRAM X9 Trigger	SRAM X.0 Trigger
Schaltwerk	SRAM X9	SRAM X9	SRAM X9	SRAM X.0
Umworfer	SRAM X9	SRAM X9	SRAM X9	SRAM X9
Kassette	Shimano HG53	SRAM PC-980	SRAM PC-980	SRAM PC-980
Kette	Shimano HG53	Shimano XT	Shimano XT	Shimano XT
Griffe	Token Lock On	Token Lock On	Token Lock On	Token Lock On
Aufpreis für Rohloff Speedhub	900 €	850 €	800 €	500 €

Nonius CC photo bike: 12,5 kg





Nonius CC

Das Nonius ist der optimale Einstieg in die All-Mountain Liga. Wer seine Runden zur Zeit noch weitgehend auf breiten Wanderwegen und Forststraßen dreht, wird schnell merken, dass mit diesem Bike mehr drin ist. Lange, andauernde Ausritte in alpinen Gelände sind für das Nonius ebenso wenig ein Problem, wie Sprünge über Kanten und Absätze oder schnelle Abfahrten über anspruchsvolle Singletrails. Das Nonius liefert den nötigen Federweg für Komfort und Sicherheit und ist gleichzeitig spritzig und gut zu beschleunigen. Dieses Potential hat das Nonius von seinem großen Bruder, dem Helius CC mit auf den Weg bekommen. Beim Preis schlägt es das Helius allerdings um Längen.

Nonius CC

The Nonius is the ideal entry to the all-mountain league. Anyone riding this bike on fire roads and wide forest trails will soon notice that the Nonius is good for much more. Long epic rides in alpine terrain are no problem for the Nonius. Nor are small jumps over edges and steps, rapid descents or demanding singlettrack. The Nonius provides the necessary travel for comfort and security whilst still being agile and quick to accelerate. The Nonius takes its big brother, the Helius CC, as inspiration but when you look at the price nothing can touch the Nonius for value.



NONIUS CC - travel 100 / 110 /
120 / 130 mm

weight 2,6 kg
(Size M, black anodised, excl. shock)
1199 € *

Image shows custom frame:
Size: M
Colour: Aircraft grey / Jägermeister orange - glossy
Rock Shox Monarch 3.3 - 247 g
1529 € *
*prices valid for Germany only, incl. 19% VAT



All details: www.nicolai.net/pdf/nonius-cc.pdf



Tech Type Font Sticker available



UFO ST	Comp 3.399 €	Pro 3.699 €	Elite 4.199 €	Hope 4.499 €
Dämpfer	Fox VAN R opt.: Fox DHX 5.0 (+174€)	Fox VAN R opt.: Fox DHX 5.0 (+174€)	Fox VAN R opt.: Fox DHX 5.0 (+174€)	Fox VAN R opt.: Fox DHX 5.0 (+174€)
Steuersatz Gabel	Token Reduce SR Suntour Durolux 140-180mm opt.: Rock Shox Totem Coil (+400)	Token Reduce Rock Shox Domain 318 opt.: Rock Shox Totem Coil (+400)	Token Reduce Rock Shox Domain 318 opt.: Rock Shox Totem Coil (+400)	Token Reduce Rock Shox Domain 318 opt.: Rock Shox Totem Coil (+400)
Bremse	Avid Juicy 3	Magura Louise opt.: Hope Moto V2 (+280€)	Magura Louise opt.: Hope Moto V2 (+280€)	Hope Moto V2
Vorbau	RF Evolve DH	RF Evolve DH	RF Diabolus DH	Hope
Lenker	RF Evolve DH	RF Evolve DH	RF Diabolus DH	RF Diabolus DH
Stütze	Truvative XR	Truvative XR	Truvative Team	Truvative Team
Sattel	Fizik Zeak	Fizik Zeak	Fizik Zeak	Fizik Zeak
Nabe VR	GMP	GMP	Hope Pro 2	Hope Pro 2
Nabe HR	GMP	GMP	Hope Pro 2	Hope Pro 2
Felgen	Mavic EX 325	Mavic EX 325	Mavic EX 325	Mavic EX 325
Reifen	Conti Rubber Queen	Conti Rubber Queen	Conti Rubber Queen	Conti Rubber Queen
Schnellspanner	Shimano XT	Shimano XT	Shimano XT	Hope
Kurbel + BB	RF Evolve DH	RF Evolve DH	RF Diabolus	RF Diabolus
Schalthebel	SRAM X7 Trigger	SRAM X9 Trigger	SRAM X9 Trigger	SRAM X9 Trigger
Schaltwerk	SRAM X9	SRAM X9	SRAM X9	SRAM X9
Umwerfer	RF Diabolus Kettenführung	RF Diabolus Kettenführung	RF Diabolus Kettenführung	RF Diabolus Kettenführung
Kassette	Shimano HG53	Shimano HG53	SRAM PC-980	SRAM PC-980
Kette	Shimano HG53	Shimano HG53	Shimano XT	Shimano XT
Griffe	Token Lock On	Token Lock On	Token Lock On	Token Lock On

UFO ST photo bike: 18,3 kg





	Pro	Elite	Hope
BMXTB	2.599 €	3.099 €	3.399 €
FMXTB	2.699 €	3.199 €	3.499 €
UFO DS	3.499 €	3.999 €	4.299 €
Dämpfer (UFO DS)	Fox VAN R opt.: Fox DHX 5.0 (+174€) opt.: Fox DHX 5.0 AIR (+270€)	Fox VAN R opt.: Fox DHX 5.0 (+174€) opt.: Fox DHX 5.0 AIR (+270€)	Fox VAN R opt.: Fox DHX 5.0 (+174€) opt.: Fox DHX 5.0 AIR (+270€)
Steuersatz	Token DH	Token DH	Token DH
Gabel	Marzocchi Dirt Jumper 2 opt.: Marzocchi 4X World Cup (+300€)	Marzocchi Dirt Jumper 2 opt.: Marzocchi 4X World Cup (+300€)	Marzocchi Dirt Jumper 2 opt.: Marzocchi 4X World Cup (+300€)
Bremse	Magura Louise opt.: Hope M4 (+250€)	Magura Louise opt.: Hope M4 (+250€)	Hope M4
Vorbau	RF Evolve DH	RF Diabolus DH	Hope
Lenker	RF Evolve DH	RF Diabolus DH	RF Diabolus DH
Stütze	Truvative XR	Truvative Team	Truvative Team
Sattel	Fizik Zeak	Fizik Zeak	Fizik Zeak
Nabe VR	GMP	Hope Pro 2	Hope Pro 2
Nabe HR	GMP	Hope Pro 2	Hope Pro 2
Felgen	Mavic EN 321	Mavic EN 321	Mavic EN 321
Reifen	Conti Rubber Queen	Conti Rubber Queen	Conti Rubber Queen
Schnellspanner	GMP	Hope	Hope
Kurbel + BB	RF Evolve DH	RF Diabolus	RF Diabolus
Schalthebel	SRAM X9 Trigger	SRAM X9 Trigger	SRAM X9 Trigger
Schaltwerk	SRAM X9	SRAM X9	SRAM X9
Umwerfer	RF Diabolus Kettenführung	RF Diabolus Kettenführung	RF Diabolus Kettenführung
Kassette	Shimano HG53	SRAM PC-980	SRAM PC-980
Kette	Shimano HG53	Shimano XT	Shimano XT
Griffe	Token Lock On	Token Lock On	Token Lock On
Aufpreis für Rohloff Speedhub	900 €	850 €	800 €

BMXTB photo bike: 14,9 kg



Komplettatrad BMXTB



Brother, HAAS und die Brüder der Zerspanung

Die einzelnen Bauteile eines Nicolai Rahmens werden mit Hilfe von 3D CAD-Programmen am Computer berechnet und entworfen. Die dabei erzeugten CAD-Daten werden anschließend von einer CNC-Maschine auf das Werkstück übertragen. Alle Fräs- und Drehteile werden von uns aus Vollmaterial oder Profilen gefertigt. Die Jungs, die hier die Späne fliegen lassen, heißen Kai, Stefan, Tobi, Thomas und Vasco. Ihre Verbündeten bei diesem Job sind zwei Brother TC-32 A, eine Haas VF2 Superspeed, eine Weiler und zwei Index V-200. Präzise, schnell, und innovativ sind die Brüder als Team unschlagbar.

The brothers of Machining

The individual components that a Nicolai frame consists of, are calculated and designed with the help of 3D CAD software on the computer. The CAD data generated is then transferred to one of our CNC machines. All our milled and turned parts are manufactured out of solid billet or extruded profiles. The guys who operate them are called Kai, Stefan, Tobi, Thomas and Vasco. Their tools for this job are two Brother TC-32 As, a VF2 Haas Super Speed, a Weiler and two V-200 Index machines. Accurate, fast, and innovative. As a team these brothers are unbeatable.

Dirt, Dual, 4-Cross

Bei dieser Art zu biken geht es nicht darum, große Entfernungen zurückzulegen oder den Herausforderungen der Natur zu begegnen. Dirt und Dual Bikes sind gebaut, um auf kurzen, mit großen Sprüngen bestückten Kursen oder Lines, entweder im Wettkampf gegeneinander, für den Spaß allein oder für eine gute Show zu fahren. Da diese Bikes fast mehr Zeit in der Luft, als am Boden verbringen, sind sie dafür besonders, kurz, handlich und stabil ausgelegt. Um definiert und hoch abspringen zu können, haben sie nur kurze, straffe Federwege oder sind am Heck ungefedert. Dirt- und 4-X Bikes gelten wegen des hohen Unfallrisikos als eher kurzlebige Mountainbikes. Dirt Rahmen sind daher leider häufig einfach und billig gefertigt. Unsere Dirt und 4-X Bikes sind mit dem selben hohen Anspruch und in der gleichen Qualität, wie unsere übrigen Bikes gefertigt. Sie kosten dafür etwas mehr und bekommen 5 Jahre Garantie auf den Rahmen, egal, wie oft man in den Landehang oder ins Flat einschlägt.

Dirt, Dual, 4-Cross

This discipline is not about the greatest distances or meeting the challenges of nature. Dirt and dual bikes are built for short courses or lines loaded with big jumps. It can be either in competition against each other, just for the hell of it, or for a good show. Because these bikes almost spend more time in the air than they do on the ground, they are particularly short, compact and stable. To get a clean take-off and good height they are designed with short travel and stiff suspension or with no suspension at all. Due to the high risk of crashes the average life-span of Dirt- and 4-X bikes is generally quite short. Dirt frames are therefore often manufactured cheaply and with relatively low specifications. Our Dirt and 4-X Bikes are manufactured to the same high standards and with the same quality as our other bikes. They may cost a little more but for that you get a 5-year frame warranty no matter how often you miss the down slope of the jump or land on the flat.





BMXTB

Das BMXTB ist das erste Dual- und Dirt-Hardtail überhaupt. Legendäre Dirtbiker wie Heiko Hirzbruch, oder Josepha Forstreuter und Top-Racer wie Roger Rinderknecht oder Yvan Lapraz haben die Weiterentwicklung des BMXTB in den letzten Jahren aus beiden Richtungen stark beeinflusst und es dadurch zu dem starken Allrounder gemacht, dass es heute ist. Das BMXTB ist für den Dirt-Einsatz ebenso gerüstet, wie für 4-Cross Rennen. Man hat damit auf einem Northshore Trail ebenso viel Spaß, wie auf einem Streetparcours. Es kann mit Singlespeed oder Schaltung gefahren werden, und auch auf Singletrails oder im Gelände kann man mit dem BMXTB dank seiner universellen Geometrie eine Menge Spaß haben.

BMXTB

The BMXTB was the first dual and Dirt-hardtail. In recent years, such legendary dirt bikers as Heiko Hirzbruch or Josepha Forstreuter, and top racers such as Roger Rinderknecht or Yvan Lapraz, have been closely involved in the continuing development of the BMXTB. Their experience and ideas have led to the strong all-rounder that the BMXTB is today. The BMXTB is well suited for the use on dirt as well as for 4-cross racing. It is as much fun on a north-shore trail as it is for street riding. You can arm it with Single Speed, a gear hub, or a rear derailleur. Thanks to its versatile geometry the BMXTB also works well on singletrack trails - this dirt bike is still a mountain bike.



BMXTB race

Wenn das BMXTB allein für den 4-X und Dual Rennsport genutzt wird, und der Fahrer einen flüssigen, runden Fahrstil hat, kann der Rahmen auf Wunsch werden. Auf Sicherheitsreserven, die das BMXTB sonst für den Hardcore Einsatz rüsten, wird in der Rennversion verzichtet. Ein gutes halbes Kilo kann so zugunsten besserer Sprinteigenschaften und Agilität gespart werden, Potential für noch schnellere Starts und Sprints. Krasse Dirt Action ist mit diesem Renngerät jedoch tabu.

BMXTB Race

If the BMXTB is to be used only for 4-X and dual racing, and when the rider has a smooth riding style, there is the option of a special lightweight race version. The strength margin built in to the regular BMXTB frame for hardcore use can be dispensed with for the racing version. This saves about half a kilo resulting in better acceleration and agility and the potential for even faster starts and sprints. However, if you're looking for a bike to take brutal dirt action this racing machine is not the bike for you.

BMXTB
weight 2,7 kg
(Size M, black anodised)
899 € *

BMXTB race
weight 2,3 kg
(Size M, black anodised)
949 € *

Image shows custom frame:
Size: M
Colour: Grass green - glossy
899 € *

*prices valid for Germany only, incl. 19% VAT



All details: www.nicolai.net/pdf/bmxtb.pdf



Wir sind für Markenzwang

Markenzwang, was sonst wirst Du auf dem Schulhof nämlich gemobbt und in der Clique gehänselt. In der Lifschlange drängen sich alle an Dir vorbei und beim Cross Country wirst Du im Startfeld nach hinten durchgereicht, noch bevor der Startschuss fällt. Ohne unsere Markenklamotten gehst Du bei jedem Festival beim Freibier leer aus und nach der Party garantiert allein nach Haus. Und dann rufst Du bei Ulla Nicolai, Kalltes Mutter an, beklagst Dich über die Ungerechtigkeit in der Welt und bestellst Dir bei ihr einen flauschigen N-Dots Hooded, eine coole N-Volution Cuba-Cap und das stylo Team Replica Jersey. Und dann ist die Welt wieder in Ordnung, denn Du gehörst jetzt auch dazu.

Brand duty

Brand name clothing - what else? If you don't have it you will be picked on and teased by your mates. In the lift queue all the others will jostle you and push in. In cross country races you will get pushed to the rear of the start field before the starting gun has fired. Without our brand name clothing no one will ever buy you a beer and you will go home from every party to your bed alone. And then you will call Ulla Nicolai, Karl's mother, and complain about the injustices in the world and order a fluffy N-Dots Hoody, a cool N-Volution beanie cap and the stylish Team Replica jersey. And then the world is back in order again, because now you are one of us.





UFO DS

Gerade im 4-X werden die Kurse immer härter und schneller. Die Top Kurse haben mittlerweile Passagen mit Downhill Charakter und Sprünge im Moto-Cross Format. Das Ufo DS hat eine ähnlich handliche, kompakte und renntaugliche Geometrie wie das BMXTB, unterstützt den Fahrer aber bei den ganz großen Brocken mit einer straffen Federung. Auch in seinen Allround Eigenschaften steht das Ufo DS dem BMXTB in nichts nach. Auf Dirtlines oder beim Strecken ist die knackige Federung kein besonderes Handicap. Im Bikepark auf dem Slopestyle Parcours oder bei einem Abstecher auf die Downhillstrecke ist sie Garant für eine Extradosis Spaß.

UFO DS

4-X courses are getting ever harder and faster. The top tracks have sections that are more like a downhill in style, with motocross-style jumps. The UFO DS has a similarly agile, compact, and racy geometry to the BMXTB but on really big impacts it supports the rider with a stiff suspension. Even with its all-round properties, the UFO DS is not inferior to the BMXTB. On dirt lines or street riding the stiff suspension is not a handicap. In bike parks, on the Slopestyle course, or on a detour to the downhill track the Ufo DS guarantees an extra dose of fun



ufo DS - travel 115 mm

weight 3,5 kg
(Size M, black anodised, excl. shock)
1399 € *

Image shows custom frame:
Size: L
Colour: Pearl gold - glossy
Rock Shox Monarch 3.3 - 247 g
1729 € *

*prices valid for Germany only, incl. 19% VAT



All details: www.nicolai.net/pdf/ufo-ds.pdf





Magazin für Maschinengestaltung und Bewegungsästhetik.
6. Ausgabe. 4,90 EUR. numeric@nicolai.net

numeric NICOLAI annual magazine, 6th issue, 2008 / 2009





FMXTB

Pumptrack, Dirt-Jam, Slopestyle, Skatehalle oder Contest. Das FMXTB ist konsequent nach den besonderen Anforderungen des Dirt- und Street-Bikens designt. Sein extrakurzer, super-stabiler Rahmen, der steile Lenkwinkel und ein tiefer Schwerpunkt machen dieses Bike besonders wendig, sehr gut kontrollierbar und herrlich agil. Es rotiert dadurch besser und dreht beim Absprung leichter ein. Federführend bei der Konzeption des FMXTB war Profi-Dirter Joscha Forstreuter himself, der sich selbst mit diesem kompromisslosen Signature Rahmen ein Denkmal gesetzt und Euch das perfekte Spielzeug in die Hand gegeben hat.

FMXTB

Dirt jumps, Dirt-Jam, Slopestyle, Skate hall or competition. The FMXTB is designed around the particular requirements of dirt and street biking. The extra short, super-stable frame, combined with a steep head angle and a low centre of gravity makes the FMXTB particularly nimble, easy to control and agile. It rotates better and takes off and turns more easily. Our professional dirt jumper, Joscha Forstreuter, is the man responsible for the design of the FMXTB and with it he has produced an uncompromising monument to his skills and the perfect toy to put in your hands.



FMXTB

weight 2,7 kg
(Size M, black anodised)
949 € *

Image shows custom frame:
Size: M
Colour: Fire dept. red – glossy
CD Carbon Drive ® ready
949 € *

*prices valid for Germany only, incl. 19% VAT



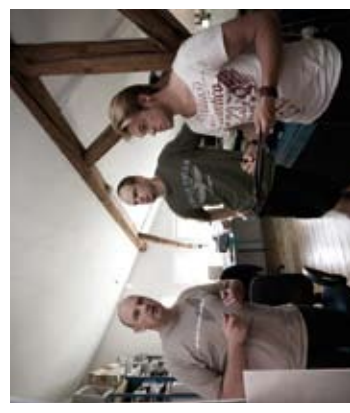
All details: www.nicolai.net/pdf/fmxtb.pdf





Die drei Aggregatzustände

Die klassischen drei Aggregatzustände sind fest, flüssig und gasförmig. Diese drei Zustände tauchen auch bei der Produktion unserer Rahmen immer wieder auf, z.B. beim Schweißen. Das Aluminium wird verflüssigt, von gasförmigem Argon ummantelt und anschließend wird es wieder fest. Auch unsere Mitarbeiter können verschiedene Aggregatzustände annehmen, wie auf unserem Beispielbild schön zu erkennen ist. Vincent im Hintergrund ist total entspannt und relaxt ein wenig, während Stefan vom am Computer hoch konzentriert ein Bauteil mit den CAD-Daten abgleicht. Derk befindet sich derweil in einem Übergangszustand von einer passiven in eine aktive Phase.



The three states of matter

The three states of matter are solid, liquid and gas. These three states are repeatedly seen in the production of our frames, for example during welding. Aluminium is liquefied, surrounded by argon gas, and then solidifies again. Our employees can get into different states too as you can see in our sample image. Vincent in the background is totally chilled out and relaxes a little while Stefan in the foreground is double checking a component and its CAD data on the computer. Meanwhile Derk is in a transitional state from a passive to an active phase.

Mitarbeiter (Fotos vorherige Seite)

Beim Frühstück, beim raufen, beim Planen und beim Racen

Staff (images previous page)

Having breakfast together, tusseling, discussing and racing.



2MXTB

Das 2MXTB passt in keine bekannte Bike-Kategorie und ist vermutlich das einzige Hardtail überhaupt, das speziell für den Freeride und Downhillsatz gebaut ist. Das 2MXTB kann Doppelbrückengabeln oder lange Freeride - Gabeln aufnehmen und bietet sogar Platz für 3 Zoll breite Reifen. Das 2MXTB ist ein Monsterbike, ideal für Fahrer, die eigentlich alles kaputt kriegen. Am 2MXTB beißt ihr Euch die Zähne aus. Anders als ein Downhill Fully braucht das 2MXTB auch keinen besonderen Service oder Wartung. Dieses Gerät bedeutet Spaß pur.

2MXTB

The 2MXTB does not fit neatly into any conventional bike category and is probably the only hardtail that is built especially for freeride and downhill use. The 2MXTB can take long triple-crown or freeride forks and even provides space for 3 inch wide tires. The 2MXTB is a monster bike - ideal for riders who break everything they get their hands on. On the 2MXTB they will have met their match. Unlike a downhill full suspension frame the 2MXTB requires no special service or maintenance. This machine is for fun only.



2MXTB

weight 3,3 kg
(Size M, black anodised)
949 € *

Image shows custom frame:

Size: M

Colour: Dizzy Tiger camouflage - glossy

1149 € *

*prices valid for Germany only, incl. 19% VAT



All details: www.nicolai.net/pdf/2mxtb.pdf

Tech Type Font Sticker available



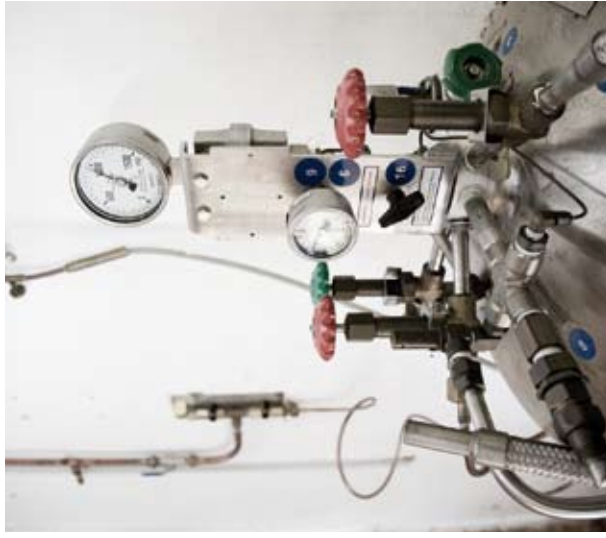


Irgendwo im Nirgendwo

Wir stehen am Fuß des Düinger Bergs zwischen Leinebergland und Ith. Der Blick schweift übers Külfal. Im Fingerrahmen erscheint das 200 Seelen Örtchen Lübbrechtsen. Durch den Ort führt die Kreisstraße 409 von Brünninghausen nach Deinsen. Die nächste größere Stadt ist Hannover, etwa 50 km nördlich. Einen Fingerbreit rechts der Mitte, in der Külfalstraße 18 liegt der Nicolai Hof. Hier bauen wir unsere Bikes und verschicken sie in die große, weite Welt.

Somewhere in nowhere

We are standing at the foot of Mount Düingen between the Leine Highlands and the Ith Mountains. The view sweeps across the Külf Valley. In the finger-frame you can see Lübbrechtsen, a village of 200. The 409 road that winds through the village leads from Brünninghausen to Deinsen. The next biggest town is Hannover about 50 km north. A finger width right of the centre at Külfalstraße 18 is the Nicolai Farm. Here we build our bikes and ship them into the big, wide world.



Argon

Unter diesem Synonym laufen unsere leichten Hardtails, klassische Diamantrahmen. Das Geheimrezept der Argon Modelle heißt HWT. Das steht für Hollow Weld Technologie und bedeutet, dass wir Volumenteile am Rahmen, wie das Kettenstreben- und das Sitzstreben Hufeisen, auch Yoke genannt, in zwei Hälften fertigen, sie innen ausfräsen und anschließend zu Hohlkörpern verschweißen. Dieses Verfahren ist sehr aufwendig und zeitintensiv und daher nicht billig. Nur das Resultat rechtfertigt diesen Aufwand: Ein leichter Rahmen mit einer überragenden Steifigkeit, geringem Gewicht und von außergewöhnlicher Haltbarkeit. Wer ein Argon kauft, der sucht ohnehin nicht alle zwei Jahre nach einem neuen Schnick-Schnack Bike in der gerade aktuellen Modéfarbe. Wer ein Argon kauft, will vollendete Handwerkskunst, gebaut für die Ewigkeit.

Argon

This synonym is used for our light hardtails with classic diamond frames. The secret of the Argon frames lies in the use of our hollow weld technology - HWT. That means that large parts of the frame, such as the chain-stay and the seat-stay yokes, are finished in two halves and then milled out on the inside before being welded together. This process is very complex and time-consuming and therefore not cheap. However, the result justifies this effort: a lightweight frame with superior rigidity, low weight, and exceptional durability. Anyone who buys an Argon is not after a bike that they will replace every two years with one in the latest fashionable colour. The person who buys an Argon wants perfect craftsmanship that is built to last.

Argon CC

So ausgereift die Federungssysteme mittlerweile auch sind, nichts beschleunigt besser, nichts geht mehr ab, als ein leichtes, steifes Cross Country Hardtail. Hier wird jede Muskelkontraktion zu 100% in Vortrieb verwandelt. Wer kann da behaupten, dass ein Hardtail keinen Spaß macht. Darum wollen wir auch gar nicht erst versuchen, einen Hartrail Enthusiasten zu einem Fully zu überreden, sondern bauen ihm lieber den perfekten Rahmen für sein ganz persönliches Beschleunigungsglück. Die Geometrie des Argon ist sportlich, beschränkt aber nicht auf den Rennersatz allein. Gerade auch für Vielfahrer und Tourer mit einem Argon CC erste Wahl.

Argon CC

No matter how advanced suspension systems have become nothing accelerates better than a light and stiff cross-country hardtail. Here the energy from every muscle contraction is transferred to the rear wheel. No one will argue that a hardtail is no fun. We do not try to tempt hardtail enthusiasts to a full susser - instead we build them the perfect machine for their own personal acceleration thrill. The geometry of the Argon, though sporty, is not purely limited to racing. For frequent riders and those with a penchant for purism the Argon CC is the ideal choice.



argon CC

weight 1,6 kg
(Size M, black anodised)
1199 € *

argon RoCC

weight 1,7 kg
(Size M, black anodised)
1249 € *

Image shows custom frame:
Size: M

Colour: Black anodised
Rohloff ® / single-speed ready
Custom cable stops
1249 € *

*prices valid for Germany only, incl. 19% VAT



All details: www.nicolai.net/pdf/argon-cc.pdf



Nabenschaltung und Singlespeed

Bis auf das Argon Road und das CC sind alle Argon für den Einbau einer Rohloff Speedhub® 14-Gang Nabe optimiert. (Speedhub® 1400 DB CC OEM). In spezielle Ausfallenden sind die Kettenspanner und die Aufnahme der Rohloff® Drehmomentstütze integriert. Die Rohloff® Variante des Argon CC, heißt RoCC. Die verstellbaren Ausfallenden sind auch gut für den Einbau einer Singlespeed Nabe oder einer anderen Nabenschaltung geeignet. Die Option einer KettenSchaltung besteht bei diesen Bikes auf Wunsch ebenfalls.

IHG and single-speed

All Argon frames, with the exception of the Argon Road and the CC, are can be used with a Rohloff Speedhub® 14-speed hub. Special dropouts include the chain tensioners and the Rohloff® torque support. The Rohloff® variant of argon CC is the RoCC. The adjustable dropouts are also good for the installation of a single-speed hub or other gear hub and you can specify these frames with cable guides for Rohloff and conventional gearing. Rohloff only or with only brake hose guides for pure singlespeed use.



Argon CD - Carbon Drive®

CD steht für Carbon Drive®, einen Kevlar-Carbon Antriebsriemen der Marke Gates®. Ein Carbon Drive® arbeitet völlig geräuschlos, braucht keine Schmierung, bringt eine Gewichtseinsparnis von 250g zu einer Kettengarantur, hat den gleichen Wirkungsgrad wie eine Kette und eine bis zu 3 mal längere Lebensdauer. Alle Argon mit den verstellbaren Rohloff- und Singlespeed Ausfallenden können auf Wunsch in einer geänderten CD-Ausführung für diese brandneue, innovative Antriebsform gebaut werden. Gates Carbon Drive® Systeme sind bereits für die meisten Getriebehaben und auch Singlespeed-Naben über uns erhältlich. Zur Aufnahme des Carbon Drive® muss der Rahmen modifiziert werden. Zum Einlegen des Riemens muss sich zum Beispiel das Heckdreieck öffnen lassen, und das Kettenstreben-Yoke ist ein anderes. Daher ist dieses System zur Zeit nur bei einem neuen Rahmen möglich und nicht bei bei Rahmen mit regulärem Antrieb nachzurüsten.

CD stands for Carbon Drive® - a carbon belt drive manufactured by Gates®. A Carbon Drive® is completely silent, needs no lubrication, and offers a weight saving of 250g over a conventional drive train. It also has the same efficiency as a chain but with up to 3 times longer life. All Argons with pivoting dropouts are available with the option of this innovative drive train system. Gates Carbon Drive® systems are already available for most of the gear hub and single-speed hubs and are distributed by us. In order to use the Carbon Drive® the frame must be modified. To insert the belt, for example, the rear triangle must be able to open up, and the chain-stay yoke is different. For this reason we only offer this system on new frames and it can not be retrofitted to existing frames with a regular drive.



Argon FR

Mit einer langen Federgabel, hoher Fronti, dem tiefem Oberrohr und breiten Reifen kann man es mit dem Argon FR im Gelände mächtig krachen lassen. Dieses Bike macht Lust auf Abenteuer abseits der bekannten Wege, auf langen Exkursionen und Entdeckungstouren. Man sitzt fast wie auf einem Freerider und dringt mit diesem Hartail weit ins Fullyrevier vor. Sprünge, Trialenlagen, Northshore Trails und rasante Abfahrten sind mit dem Argon FR kein Problem. Dabei spart das Argon FR gegenüber einem Fully einiges an Gewicht und bedarf keiner besonderen Wartung. Das Argon FR ist ein Garant für ungetrübten Fahrspaß.

Argon FR

The Argon FR is built for a long forks, with a high front end, a sloping top tube and clearance for wide tires. This bike is designed for having a lot of fun on some serious trails. It is designed to be almost like a freerider and in terms of riding style there is a lot of cross over with full susers. Jumps, trials, northshore trails and steep slopes are no problem for the Argon FR. When you compare it to a full suspension model, the Argon FR saves weight, increases your connection to the trails, and needs less maintenance. The Argon FR is your fast track entry to fun!



argon FR

weight 2,0 kg
(Size M, black anodised)
1249 € *

Image shows custom frame:
Size: L
Colour: Anthracite grey – glossy
Rohloff ® / single-speed ready
Custom cable stops
1249 € *

*prices valid for Germany only, incl. 19% VAT



All details: www.nicolai.net/pdf/argon-fr.pdf



Tech Type Font Sticker available

	Pro 2.999 €	Elite 3.599 €	Hope 4.099 €
Steuersatz	RF Deus	RF Deus	Hope
Gabel	Magura Menja 130mm	Fox Talas RL	Fox Talas RL
Bremse	Magura Louise / opt.: Hope M4 (+250€)	Magura Louise / opt.: Hope M4 (+250€)	Hope M4
Vorbau	RF Evolve XC	RF Deus XC	Hope
Lenker	RF Evolve XC	RF Deus XC	RF Deus XC
Stütze	RF Evolve XC	RF Deus XC	RF Deus XC
Sattel	Fizik Nisene Sport	Fizik Gobi	Fizik Gobi
Nabe VR	Shimano XT	Shimano XT	Hope Pro 2
Nabe HR	Shimano XT	Shimano XT	Hope Pro 2
Felgen	Mavic XM317	Mavic XC717	Mavic XC717
Reifen	Schwalbe Nobby Nic / Continental Mt. King	Schwalbe Nobby Nic / Continental Mt. King	Schwalbe Nobby Nic / Continental Mt. King
Schnellspanner	Shimano XT	Shimano XT	Hope
Kurbel + BB	RF Evolve XC	RF Deus XC	RF Deus XC
Schalthebel	SRAM X9 Trigger	SRAM X9 Trigger	SRAM X9 Trigger
Schaltwerk	SRAM X9	SRAM X9	SRAM X9
Umwerfer	SRAM X9	SRAM X9	SRAM X9
Kassette	Shimano HG53	SRAM PC-980	SRAM PC-980
Kette	Shimano HG53	Shimano XT	Shimano XT
Griffe	Token Lock On	Token Lock On	Token Lock On
Aufpreis für Rohloff Speedhub	850 €	800 €	750 €

	Pro 2.999 €	Elite 3.499 €	Hope 3.999 €	Super 4.799 €
Steuersatz	RF Deus	RF Deus	Hope	RF Deus
Gabel	Magura Menja / opt.: Fox F100 RL (+200€)	Fox FRL	Fox FRL	Fox FRL
Bremse	Magura Louise opt.: Hope M4 (+250€)	Magura Louise opt.: Hope M4 (+250€)	Hope M4	Hope Mono Mini
Vorbau	RF Evolve XC	RF Deus XC	Hope	tune Geiles Teil
Lenker	RF Evolve XC	RF Deus XC	RF Deus XC	RF Deus XC
Stütze	RF Evolve XC	RF Deus XC	RF Deus XC	tune Starkes Stück
Sattel	Fizik Nisene Sport	Fizik Gobi	Fizik Gobi	Fizik Gobi
Nabe VR	Shimano XT	Shimano XT	Hope Pro 2	tune Princess
Nabe HR	Shimano XT	Shimano XT	Hope Pro 2	tune Kong
Felgen	Mavic XM317	Mavic XC717	Mavic XC717	Mavic XC717
Speichen	DT Comp 2,0/1,8	DT Comp 2,0/1,8	DT Comp 2,0/1,8	DT Comp 2,0/1,8
Reifen	Schwalbe Nobby Nic / Continental Mt. King	Schwalbe Nobby Nic / Continental Mt. King	Schwalbe Nobby Nic / Continental Mt. King	Continental Speed King Supersonic
Schnellspanner	Shimano XT	Shimano XT	Hope	tune AC 16+17
Kurbel + BB	RF Evolve XC	RF Deus XC	RF Deus XC	RF Deus XC
Schalthebel	SRAM X9 Trigger	SRAM X9 Trigger	SRAM X9 Trigger	SRAM X.0 Trigger
Schaltwerk	SRAM X9	SRAM X9	SRAM X9	SRAM X.0
Umwerfer	SRAM X9	SRAM X9	SRAM X9	SRAM X9
Kassette	Shimano HG53	SRAM PC-980	SRAM PC-980	SRAM PC-980
Kette	Shimano HG53	Shimano XT	Shimano XT	Shimano XT
Griffe	Token Lock On	Token Lock On	Token Lock On	Token Lock On
Aufpreis für Rohloff Speedhub	900 €	850 €	800 €	500 €
Gates Carbon Drive	200 €	200 €	200 €	200 €

Argon CC photo bike: 11,0 kg



Argon Road

Zugegeben, so ganz ohne Smooth Welds, Lötmanifolds oder Carbon ist das Argon Road schon ein ungewöhnliches Rennrad. Überzeugen kann es allerdings durch sein überragendes Steifigkeits-Gewichts-Verhältnis (STW-Wert). Hier ist das Argon Road nahezu unerreicht und hängt die Carbon-Konkurrenz locker ab. (Test EFB: Institute 2006) Und was hat der Fahrer davon? Auf langen Wegetritt-Anstiegen im Gebirge spart das Argon Road Kräfte. Auf alpinen Abfahrten ermöglicht es durch seinen verwindungssteifen Rahmen deutlich höhere Kurvengeschwindigkeiten. Was gibt es beim Rennradfahren schöneres, als noch ein bisschen schneller zu sein.

Argon Road

It has to be said that the Argon Road is not your conventional road bike. There are no smooth welds, no intricate lugs and no carbon tubes. However, you can not fail to be convinced by its superior stiffness to weight ratio. Indeed, both the torsional and the longitudinal stiffness of the Argon Road are almost unrivalled and it significantly outperforms carbon competitors in this respect. (Test EFB: Institute 2006) So how does a rider benefit from this? On long climbs in the mountains the Argon Road saves energy. On long Alpine descents the rigidity allows unparalleled tracking - it corners like it is on rails. After all, what is better when road-racing than being just that little bit faster?



argon Road

weight 1,5 kg
(Size M, black anodised)
1199 € *

Image shows custom frame:
Size: L
Colour: Bronze anodised
Custom cable stops
1249 € *

*prices valid for Germany only, incl. 19% VAT



All details: www.nicolai.net/pdf/argon-road.pdf



Gropius, Bauhaus und was das mit uns zu tun hat

Bei der Suche nach einer adäquaten Location für das Fotoshooting mit dem neuen Argon TR-CD sind wir direkt vor unserer Haustür fündig geworden. Das Fagus-Werk im nahen Alfeld Leine war 1920 die erste bedeutende architektonische Arbeit des Bauhaus Gründers Walter Gropius und läutete die Epoche der „Modernen Architektur“, auch „Neue Sachlichkeit“ ein. Stilprägend ist die formale Vereinfachung des Objekts. Die Schaffung dieses modernen Zweckstils war letztendlich der Vorläufer des „Industrial Designs“ auf dem heute unsere Rahmen basieren.

Gropius, the Bauhaus and what it has got to do with us

In our search for a suitable location for the photo shoot for the new Argon TR-CD we discovered it right on our doorstep. In 1920, the Fagus factory in nearby Alfeld Leine was the first major architectural work of Bauhaus founder Walter Gropius and heralded in the era of „modern architecture“, also known as „New Objectivity“. The defining character is the formal simplification of the object. The creation of this modern style was ultimately the predecessor of the „Industrial Design“ that our frames are based on today.

Argon TR - CD

Donnerstag mit dem Rad zur Arbeit. Es ist noch früh, Zeit für einen Umweg durch den Stadtpark. Herrliche Luft. Das Argon TR zieht Blicke an. Leute drehen sich um. Geräuschlos zieht das Rad vorbei. Freitag Abend mit dem Argon TR zum Italiener, anschließend mit den Freunden in die Strandbar. Samstag mit dem TR zum Sport. Die Tasche ist auf dem Tubus Gepäckhalter sicher verstaut. Sonntag eine Tour zu zweit ins Grüne. Eine herrliche Strecke am alten Flussarm entlang. Anschließend Picknick. Das Argon TR bringt nicht nur den Genuss des Radfahrens in den Alltag zurück, es hebt ihn mit dem Carbon Drive auf ein neues Niveau.

Argon TR	Pro 3.699 €	Elite 3.999 €	Hope 4.499 €	Super 5.299 €
Steuersatz	RF Deus	RF Deus	Hope	RF Deus
Gabel	SR Suntour SF-9 NRX	SR Suntour SF-9 NRX	SR Suntour SF-9 NRX	SR Suntour SF-9 NRX
Bremse	Magura Louise / opt.: Hope M4 (+250€)	Magura Louise / opt.: Hope M4 (+250€)	Hope M4	Hope Mono Mini
Vorbau	RF Evolve XC	RF Deus XC	Hope	tune Geiles Teil
Lenker	RF Evolve XC	RF Deus XC	RF Deus XC	RF Deus XC
Stütze	RF Evolve XC	RF Deus XC	RF Deus XC	tune Starkes Stück
Sattel	Fizik Nisene Sport	Fizik Gobi	Fizik Gobi	Fizik Gobi
Nabe VR	SON Nabendynamo	SON Nabendynamo	SON Nabendynamo	SON Nabendynamo
Nabe HR	Shimano XT	Shimano XT	Hope Pro 2	tune Kong
Felgen	Mavic A317	Mavic A317	Mavic A317	Mavic A317
Speichen	DT Comp 2,0/1,8	DT Comp 2,0/1,8	DT Comp 2,0/1,8	DT Comp 2,0/1,8
Reifen	Schwalbe Marathon	Schwalbe Marathon	Schwalbe Marathon	Schwalbe Marathon
Schnellspanner	Shimano XT	Shimano XT	Hope	tune AC 16+17
Kurbel + BB	RF Evolve XC	RF Deus XC	RF Deus XC	RF Deus XC
Schalthebel	SRAM X9 Trigger	SRAM X9 Trigger	SRAM X9 Trigger	SRAM X.0 Trigger
Schaltwerk	SRAM X9	SRAM X9	SRAM X9	SRAM X.0
Umwerfer	SRAM X9	SRAM X9	SRAM X9	SRAM X9
Kassette	Shimano HG53	SRAM PC-980	SRAM PC-980	SRAM PC-980
Kette	Shimano HG53	Shimano XT	Shimano XT	Shimano XT
Griffe	Token Lock On	Token Lock On	Token Lock On	Token Lock On
Scheinwerfer	SON Edelux	SON Edelux	SON Edelux	SON Edelux
Rücklicht	B&M	B&M	B&M	B&M
Gepäckträger	Tubus	Tubus	Tubus	Tubus
Fahrradständer	Pletscher	Pletscher	Pletscher	Pletscher
Schutzbleche	SKS	SKS	SKS	SKS
Aufpreis für Rohloff Speedhub	900 €	850 €	800 €	500 €
Gates Carbon Drive	200 €	200 €	200 €	200 €

Argon TR - CD

Thursday. Cycle in to work by bike today. It is still early time for a detour through the city park. Crisp morning air. The Argon TR attracts attention. People cast admiring glances at it. The bike cruises along silently. Friday evening take the argon TR to the Italian then later on to the Beach Bar with friends. Saturday with the TR to the gym. The bag securely stowed on the rack. Sunday? A gentle cruise into the countryside taking the scenic route along the canal-path and finishing with a picnic. The Argon TR not only brings the enjoyment of cycling back into everyday life, but does it with style and the technological sophistication of the carbon drivetrain.

Argon TR photo bike: 14,7 kg



argon TR

weight 1,8 kg
(Size M, black anodised)
1249 € *

Image shows custom frame:
Size: L

Colour: Ivory white - glossy
Rohloff ® / single-speed ready
CD - Carbon Drive ®
Custom cable stops
1598 € *

*prices valid for Germany only, incl. 19% VAT



All details: www.nicolai.net/pdf/argon-tr.pdf

Tech Type Font Sticker available

ARGON TR



Tech Type Font Sticker available

Wir noch nie auf einem BMX Racebike gestanden hat, der sollte das wirklich mal versuchen. In Sachen Beschleunigung und Spritzigkeit gibt es nichts vergleichbares. Als wir 2005 begonnen haben, ein BMX Race zu entwickeln, haben wir gar nicht erst versucht, uns nach dem Markt zu richten oder mit Lowtech zum Schnapperpreis zu konkurrieren. Wir wollten einfach nur das beste BMX bauen, und das bedeutet einen Rahmen mit einem überlegenden Stiefgicht-Gewichts-Verhältnis und einer überlegenen, zum Siegen gemachten Geometrie. Tatkraftig unterstützt haben uns bei der Entwicklung des Ro20 die Schweizer BMX Champions Roger Kinderknecht und Yvan Lapraz. Das Ro20 wurde nur für einen Zweck gebaut: Die Titeljagd. 2007 wurde Yvan Lapraz dann auf einem Serien-Ro20 BMX Weltmeister.

If you have never been on a BMX race bike you really should try it. In terms of acceleration and quickness there is nothing that compares. When we began to develop a BMX race bike in 2005, we didn't even want to attempt to build something economical or low-tech. We just wanted the best BMX build - that means a frame with a superb stiffness to weight ratio and a superior geometry designed for victories. In the development of the Ro20 BMX we were proactively supported by the Swiss BMX champions Roger Kinderknecht and Yvan Lapraz. The Ro20 was only built for one purpose: Victory. In 2007, Yvan Lapraz became BMX world champion on a production Nicolai Ro20.

Ro20 / Ro24

weight 1,5 / 1,7 kg
(Size M, black anodised)
999 € *

Image shows custom frame:
Size: L 20"

Colour: Bright white - glossy
999 € *

*prices valid for Germany only, incl. 19% VAT



All details: www.nicolai.net/pdf/ro20.pdf

BENELUX

Nicolai Benelux / Bikeboutique
Koolweg 34 6181 BM Elslou
The Netherlands
Phone: 0031(0)46-4375056
Fax: 0031(0)46-4280049
eMail: benelux@nicolai.net

FINLAND

Foxcomp Finland Oy
Lauri Jalli
Itälahdenkatu 20A
Helsinki 00210
Phone: +358 9 278 2220
Fax: +358 9 6842 5712
eMail: lauri@foxcomp.fi

FRANCE

Two lambs
Jean-Luc Desagneaux
96/108 Avenue René Cassin - ZA de Bissy
73 290 LA MOTTE SERVOLEX
France
Phone: 0033 / 4 79 60 89 15
Fax: 0033 / 4 79 70 72 63
eMail: two-lambs@wanadoo.fr
Web: www.twolambs.com

GERMANY

head
NICOLAI GMBH - Headquarter -
Külfalstr. 18
D - 31093 Lübbecken
Germany
Phone: +49 (0)5185-957191
FAX: +49 (0)5185-957192
eMail: info@nicolai.net

GERMANY

completed bikes
DSK Radsportvertrieb
Straubinger Str. 5-7
93086 Wörth an der Donau
Phone: +49(0)9482 - 90 94 28
FAX: +49(0)9482 - 90 94 32
eMail: komplettrad@nicolai.net

GREAT BRITAIN

NICOLAI UK - Momentum
Mike Faxholm / Simon Still
Phone: 0044 7967 584 377
eMail: mike@nicolai-uk.com
Web: www.nicolai-uk.com

HUNGARY

Care-O-Bike
Ferenc Kalmar
Illyés Gyula u.1
Győr 9024, Hungary
Phone: 00-36-30 / 994 80 88
eMail: Feco@care-o-bike.hu

ITALY

AR 6 Lavorazioni
Arsie Sandro
Via Bassano N.18
36028 Rossano Veneto (VI)
Italy
Phone: 0039 - 340 7194336
eMail: arsiesandro@libero.it
Web: www.ar6.it

LATVIA

SIA "FP X Sport"
Marcis Scerbinins
Aviacijas19-1,
Riga 200381-10116
Latvia
eMail: oksl@ml.lv

PORTUGAL

SuperAdrenalina Lda.
R. Prof. Antonio Maria Rodrigues 7
2500-884 Caldas da Rainha
Portugal
Phone/Fax: 00351 - 262 835 331
Mobile:
00351 - 962 950 096
00351 - 918 680 181
00351 - 931 656 222
eMail: mail@superadrenalina.pt
Web: www.superadrenalina.pt

SPAIN

DISTRITO BIKER S.L.
C/ Valencia nº6
03185 Torrevieja
(Alicante)
Spain
Phone: +34 96 6701124
Fax: +34 96 6701124
eMail: info@distritobiker.com
Web: www.distritobiker.com

SWITZERLAND

Nicolai Schweiz
Robert López Zollweidenstr. 14
4142 Münchenstein
Schweiz
Phone: 0041 79 215 78 87
eMail: nicolaischweiz@ebmnet.ch

USA

Mailorder
eMail: usa@nicolai.net

CANADA

Mailorder
eMail: canada@nicolai.net

ISRAEL

Peakebike Ltd.
41/1 Yeshaiahu St.
Mediyn
Israel, 71700
Phone: (+972) 77 7933070
Fax: (+972) 8 9248098
eMail: contact@peakbike.co.il
Web: www.peakbike.co.il

JAPAN

MC International, INC.
Tadao Kiji
C. P. O. Box 1366,
Osaka, 530-8799
Japan
Phone: +81-6-6536-0901
Fax: +81-6-6536-0907
eMail: t.kiji@nifty.com

SOUTH KOREA

Extreme Office, Alex Kim
#653-5 (1st fl.), Bokjeong-dong,
Sujeong-gu, Seongnam-si,
Gyeonggi-do
South Korea
Phone: 0082-31-705-3141
Fax: 0082-31-751-3181
eMail: kimjw0124@hanmail.net
Web: www.ex-office.co.kr

TAIWAN / CHINA

Timac Co., Ltd., Gene Chuang.
3F, No. 8, Lane 360, Sec 1,
Nei-Hu Rd., Nei-Hu Dis.
Taipei, 114
Taiwan
Phone: +886 - 2 - 8751 - 2289
Fax: +886 - 2 - 8751 - 5289
eMail: gene@timac.com.tw

AUSTRALIA / NEW ZEALAND

ROULER Imports
Nicholas Bailly
36 Willowoe rd, Castle Cove, NSW,
Australia
Phone: 0061 402138508
eMail: rouler@rouler.com.au
web: www.rouler.com.au

SOUTH AFRICA

International Trade Nicolai South Africa
Grant Walliser 16 - 13th Street
Parkhurst 2193 Johannesburg
ZA
South Africa



Impressum

Herausgeber / publisher NICOLAI Gesellschaft für Maschinenbau mbH
Chefredaktion / chief editor Dipl. - Ing. Karlheinz Nicolai
Textredaktion / text editor Falco Mille
Übersetzung / translations Mike Faxholm
Simon Still
Fotografie / photography Hoshi - K. Yoshida
Gestaltung / art direction Why? GbR NICOLAI / YOSHIDA
Dipl. - Des. Hoshi - K. Yoshida
Dobler Druckerei Alfeld/Leine, Germany

Druck / print



NICOLAI

Gesellschaft für Zweirad-
und Maschinenbau mbH

Külfstalstraße 18
31093 Lübbecke
Germany, Earth

CALL: +49 (0) 5185-95 7191
FAX: +49 (0) 5185-95 7192
eMail: info@nicolai.net

www.nicolai.net